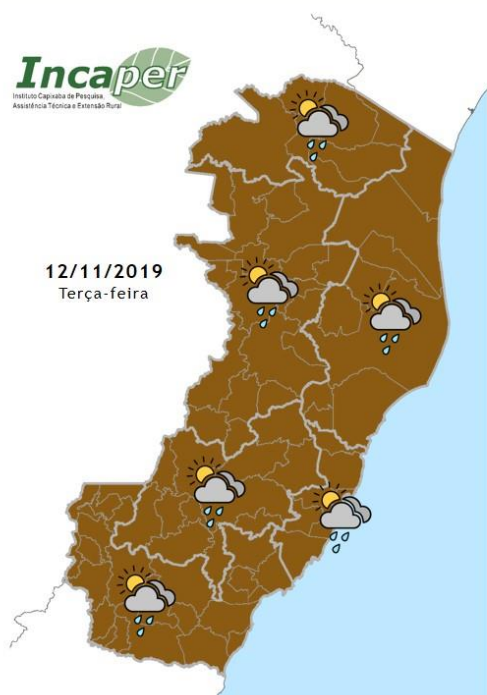


BOLETIM ESTADUAL DE PROTEÇÃO E DEFESA CIVIL

Nº 315 de 11 de novembro de 2019 / Segunda-feira

1. Previsão meteorológica para as próximas 24 horas:



Terça-feira, a passagem de uma frente fria pelo mar, favorece a formações de instabilidades em todo o Estado. Previsão de pancadas de chuva, alguns momentos do dia em todas as regiões. As temperaturas ficam amena em todo o Espírito Santo.

Fonte: INCAPER

2. Ocorrências de destaque de Defesa Civil registradas nas últimas 24 horas:

Alegre

Quedas de árvores e destelhamento de casas devidos a fortes chuvas. Sem maiores informações até o fechamento do boletim.

3. Dados de eventos adversos e desastres registrados nas últimas 24 horas:

Até o fechamento desta edição, não há registro de eventos adversos e desastres nas últimas 24h.

4. Alertas e/ou Avisos de Defesa Civil vigentes para o estado:

Alerta 1747 reportando Riscos de Enxurrada moderado e Inundação moderado para o município de Alegre.

Aviso meteorológico 3139, gerado pelo CPTEC reportando Risco(s) de Tempestade de Raios, Vendaval e Chuva intensa, de nível Atenção.



Outras informações sobre andamento de processos de situação anormal, além de danos e perdas causados por desastres estão disponíveis no site da Coordenadoria Estadual de Proteção e Defesa Civil (www.defesacivil.es.gov.br).