



PREFEITURA MUNICIPAL DE SÃO DOMINGOS DO NORTE

PLANO DE CONTINGÊNCIA DE PROTEÇÃO E DEFESA CIVIL - PLANCON

Inundações e Deslizamento

**ABRIL
2023**



COMPDEC

Coordenadoria Municipal de Proteção e Defesa Civil

SÃO DOMINGOS DO NORTE – ES

<http://saodomingosdonorte.es.gov.br>

email: defesacivilsdn@hotmail.com – tel.: (27)3742-0220 – (27)99897-2712



COORDENADORIA MUNICIPAL DE PROTEÇÃO E DEFESA CIVIL
DE SÃO DOMINGOS DO NORTE - ES

ANA IZABEL MALACARNE

Prefeita Municipal

ADEMAR STORCH FILHO

Vice-Prefeito

FABRICIO CALCI DE MATTOS

Coordenador Municipal De Proteção e Defesa Civil

Portaria N°8420, 24 de junho de 2022

PLANCON

VERSÃO: 02

ÚLTIMA ATUALIZAÇÃO: MARÇO DE 2023.



COMPDEC

Coordenadoria Municipal de Proteção e Defesa Civil

SÃO DOMINGOS DO NORTE – ES

<http://saodomingosdonorte.es.gov.br>

email: defesacivilsdn@hotmail.com – tel.: (27)3742-0220 – (27)99897-2712



SUMÁRIO

1. APRESENTAÇÃO.....	5
1.1 INTRODUÇÃO.....	5
1.2 DOCUMENTO DE APROVAÇÃO.....	6
1.3 PAGINA DE ASSINATURA.....	6
1.4 REGISTRO DE ALTERAÇÕES.....	8
1.5 REGISTRO DE CÓPIAS DISTRIBUÍDAS.....	8
1.6 FINALIDADE.....	10
1.7 SITUAÇÃO E PRESSUPOSTOS DO PLAMCON.....	11
1.8 SITUAÇÃO.....	11
1.9 INSTRUÇÕES PARA USO E ATUALIZAÇÃO DO PLANO.....	12
2 CENÁRIOS DE RISCO.....	15
2.1 RIO SÃO DOMINGOS E SEUS AFLUENTES.....	15
2.2 AVALIAÇÃO DAS SITUAÇÕES DE RISCO: INDÍCIOS E EVIDÊNCIAS.....	20
2.3 DESCRIÇÃO RESUMIDA DOS SETORES DE RISCO.....	21
2.4 CENÁRIOS DE RISCO.....	24
2.5 INFORMAÇÕES GERAIS.....	63
2.6 ROTA DE FUGA.....	64
3. PLANILHA DE RECURSOS.....	87
4. INSTITUIÇÕES ENVOLVIDAS.....	92
5. LISTA DE CONTATOS.....	93
6. PRESSUPOSTOS DO PLANEJAMENTO.....	95
6.1 CONCEITO DA OPERAÇÃO.....	95
7. ATRIBUIÇÕES GERAIS E ESPECÍFICAS.....	98
7.1 ATRIBUIÇÕES GERAIS.....	98
7.2 ATRIBUIÇÕES ESPECÍFICAS PARA O PLANO DE CONTINGÊNCIA DO MUNICÍPIO DE SÃO DOMINGOS DO NORTE.....	99
7.2.1 Preparação.....	99
7.2.2 Atribuições específicas.....	100
7.2.3 Coordenadoria Municipal de Proteção e Defesa Civil – COMPDEC.....	100
7.2.4 Secretaria Municipal de Assistência de São Domingos do Norte.....	103
7.2.5 Coordenadoria Municipal de Frotas de São Domingos do Norte.....	105
7.2.6 Serviço Autônomo de Água e Esgoto de São Domingos do Norte – SAAE.....	107



COMPDEC

Coordenadoria Municipal de Proteção e Defesa Civil

SÃO DOMINGOS DO NORTE – ES

<http://saodomingosdonorte.es.gov.br>

email: defesacivilsdn@hotmail.com – tel.: (27)3742-0220 – (27)99897-2712



7.2.7 Secretaria Municipal de Agricultura de São Domingos do Norte.....	108
7.2.8 Secretaria Municipal de Obras e Serviços Urbanos de São Domingos do Norte.....	111
7.2.9 Secretaria Municipal de Saúde de São Domingos do Norte.....	114
7.2.10 Secretaria Municipal de Educação de São Domingos do Norte.....	115
7.2.11 Secretaria Municipal de Administração de São Domingos do Norte.....	117
7.2.12 Secretaria Municipal de Meio Ambiente de São Domingos do Norte.....	118
7.2.13 Procuradoria.....	119
7.2.14 Gabinete do Prefeito.....	119
7.2.15 INCAPER.....	120
7.2.16 IDAF.....	120
7.2.17 POLICIA MILITAR.....	120
7.2.18 CORPO DE BOMBEIROS DE COLATINA.....	121
8. RESTAURAÇÃO DA NORMALIDADE.....	122
8.1 CRITÉRIOS E AUTORIDADE.....	122
8.2 ATIVAÇÃO.....	122
8.3 CRITÉRIOS.....	122
8.4 AUTORIDADE.....	123
8.5 PROCEDIMENTO.....	123
8.6 DESMOBILIZAÇÃO.....	124
8.7 CRITÉRIOS.....	124
8.8 AUTORIDADE.....	124
9. PROCEDIMENTO.....	126
10. DESLIZAMENTO E MOVIMENTOS DE MASSA.....	132



COMPDEC

Coordenadoria Municipal de Proteção e Defesa Civil

SÃO DOMINGOS DO NORTE – ES

<http://saodomingosdonorte.es.gov.br>

email: defesacivilsdn@hotmail.com – tel.: (27)3742-0220 – (27)99897-2712



1. APRESENTAÇÃO

1.1 INTRODUÇÃO

O Plano de Contingência é o conjunto dos procedimentos e das ações da Coordenadoria Municipal de Proteção e Defesa Civil – COMPDEC, para atender as situações de risco e atendimento a emergências em que seja necessária a intervenção da PMSDN na redução de eventos adversos no sentido de minimizar os seus efeitos.

Tem a finalidade de sistematizar as ações desenvolvidas pelos técnicos e voluntários da Defesa Civil, integrados com outras secretarias municipais e órgãos públicos em nível federal, estadual e municipal.

Este plano deve ser amparado por uma Política Municipal de Proteção e Defesa Civil que deverá ser construída de forma integrada pela administração municipal seguindo a Política Nacional de Proteção e Defesa Civil.

No âmbito nacional constituiu-se o Sistema Nacional de Proteção e Defesa Civil - SINPDEC que de forma integrada e global, proporciona um resultado multiplicador e potencializador, muito mais eficiente e eficaz do que a simples soma das ações dos órgãos que o compõem: Secretaria Nacional de Proteção e Defesa Civil, Coordenadoria Estadual de Proteção e Defesa Civil e Coordenadoria Municipal de Proteção e Defesa Civil.

O Plano de Contingência recomenda o aperfeiçoamento e implantação de outras ações para aumento da capacidade de resposta às situações de risco e desastre, além de ações preventivas para minimizá-las. Para elaboração do Plano, a equipe da COMPDEC contou com a participação das equipes das Secretarias Municipais envolvidas no atendimento aos cidadãos em situação de risco e vítimas de desastres.

Ainda fazem parte das ações desse plano: garantia de abrigo, assistência médica e segurança alimentar dos cidadãos vítimas de desastres.



COMPDEC

Coordenadoria Municipal de Proteção e Defesa Civil

SÃO DOMINGOS DO NORTE – ES

<http://saodomingosdonorte.es.gov.br>

email: defesacivilsdn@hotmail.com – tel.: (27)3742-0220 – (27)99897-2712



A esfera operacional utilizará para atendimento às situações críticas, ou seja, “não rotineiras”, este plano sugere a utilização do Sistema de Comando em Operações (SCO), que consiste em uma ferramenta gerencial capaz de agilizar o comando, controle e coordenação das ações de resposta em situações críticas, fornecendo um meio de articulação dos esforços das agências individuais quando elas atuam com o objetivo comum de estabilizar uma situação crítica e proteger vidas, propriedade e o meio ambiente.

A atuação da Coordenadoria Municipal de Proteção e Defesa Civil - COMPDEC visa atender imediatamente a população atingida por qualquer tipo de desastre, reduzindo perdas materiais e humanas. Para tanto, tem como meta preparar as diversas instâncias do município para atender imediatamente a população atingida por qualquer tipo de desastre, reduzindo perdas materiais e humanas.

A ação de assistência social é a medida prioritária no atendimento ao nosso maior bem a ser preservado que é a vida e a segurança do cidadão.

1.2 DOCUMENTO DE APROVAÇÃO

O Plano de Contingência para enchentes, inundações, deslizamento e movimentos de massa no município de São Domingos do Norte estabelece os procedimentos a serem adotados pelos órgãos envolvidos na resposta a emergências e desastres quando da atuação direta ou indireta em eventos relacionados a estes desastres naturais.

O presente plano foi elaborado e aprovado pelos órgãos e instituições integrantes do Sistema Municipal de Proteção e Defesa Civil de São Domingos do Norte-ES, identificados a seguir na página de assinaturas, os quais assumem o compromisso de atuar de acordo com suas prescrições bem como realizar as ações para criar e manter as condições necessárias para que possam desempenhar as atividades e responsabilidades previstas na Lei federal 12.608 de 10 de abril de 2012 e Lei Municipal N° 822, de 07 de Outubro de 2015 que descreve as responsabilidades do município e ações de prevenção, preparação, resposta e reconstrução.

1.3. PÁGINA DE ASSINATURAS



COMPDEC

Coordenadoria Municipal de Proteção e Defesa Civil

SÃO DOMINGOS DO NORTE – ES

<http://saodomingosdonorte.es.gov.br>

email: defesacivilsdn@hotmail.com – tel.: (27)3742-0220 – (27)99897-2712



RESPONSÁVEIS

INSTITUIÇÃO	NOME	CARGO	ASSINATURA
Prefeitura de São Domingos do Norte	Ana Izabel Malacarne	Prefeita	
Defesa Civil de São Domingos do Norte	Fabricio Calci de Mattos	Coordenador Municipal de Defesa Civil	

INSTITUIÇÕES ENVOLVIDAS

INSTITUIÇÃO	NOME	CARGO	ASSINATURA
Gabinete do Prefeito	Ana Izabel Malacarne	Prefeita	
Coordenadoria Municipal de Proteção e Defesa Civil	Fabricio Calci De Mattos	Coordenador Municipal de Proteção e Defesa Civil	
Secretaria Municipal de Obras e serviços Urbanos	Carlos de Machado	Trabalhador Braçal	
Secretaria Municipal de Agricultura	Carlos Alves Neto de Oliveira	Secretario de Agricultura	
Secretaria Municipal de Agricultura			
Secretaria Municipal de Meio ambiente	Erli Angelo Gazolli	Secretario Municipal de Meio Ambiente	
Secretaria Municipal de Meio ambiente	Daiane Bruni	Engenheira Ambiental	



COMPDEC

Coordenadoria Municipal de Proteção e Defesa Civil

SÃO DOMINGOS DO NORTE – ES

<http://saodomingosdonorte.es.gov.br>

email: defesacivilsdn@hotmail.com – tel.: (27)3742-0220 – (27)99897-2712



Secretaria de Educação e Cultura	Fabiana da Vitória Sotteu	Professora MAPA	
Secretaria Municipal de saúde	Alessandro Nicchio	Secretário de Saúde	
Secretaria Municipal de saúde	Patrick Mota	Auxiliar Administrativo	
Procuradoria	Paulo Henrique Colombi	Procurador-Geral	
Secretaria Mun. De Adm. e Rec. Humanos	Leonardo Lascola Pereira do Nascimento	Auxiliar Administrativo	

1.4. REGISTRO DE ALTERAÇÕES

DATA	USUÁRIO	VERSÃO
04/06/2018	Paulo César Bruni	Versão 1
Abril/2022	Fabricio Calci Mattos	Versão 2

1.5 REGISTRO DE CÓPIAS DISTRIBUÍDAS

ORGÃO	DATA	ASSINATURA
Gabinete do Prefeito Municipal	 Carvalho Ferreira Chefe de Gabinete 7.977/2021	
REPDEC Colatina		



COMPDEC

Coordenadoria Municipal de Proteção e Defesa Civil

SÃO DOMINGOS DO NORTE – ES

<http://saodomingosdonorte.es.gov.br>

email: defesacivilsdn@hotmail.com – tel.: (27)3742-0220 – (27)99897-2712



Procuradoria Municipal		
Secretaria Municipal do Trabalho, Assistência e Desenvolvimento Social	30/05/23	
Secretaria Municipal de Saúde	30/05/23	
Secretaria Municipal de Meio Ambiente	30/05/23	
Secretaria Municipal de Agricultura	30/05/23	Singridy Gomes de Araujo
Secretaria Municipal de Obras e Serviços Urbanos	30/05/23	
Secretaria Municipal de Controle Interno	30/05/23	
Secretaria Municipal de Educação e Cultura	30/05/2023	Fabiana G. Sotter
Secretaria Municipal da Fazenda	30/05/2023	
Assessoria de Planejamento		
Assessoria de Planejamento		
Câmara Municipal de Vereadores	30/05/2023	
Corpo de Bombeiros Militar em Colatina		
Polícia Militar do Estado do Espírito Santo	12/06/2023	



COMPDEC

Coordenadoria Municipal de Proteção e Defesa Civil

SÃO DOMINGOS DO NORTE – ES

<http://saodomingosdonorte.es.gov.br>

email: defesacivilsdn@hotmail.com – tel.: (27)3742-0220 – (27)99897-2712



INCAPER - Instituto Capixaba de Pesquisa, Assistência Técnica e Extensão Rural	30/05/2023	
IDAF - Instituto de Defesa Agropecuária e Florestal do Espírito Santo	30/05/2023	
DPM – Polícia Militar	30/06/2023	
Polícia Civil / Delegacia São Domingos do Norte	30/05/2023	
STR – Colatina / São Domingos do Norte	30/05/2023	
MPA – Movimento dos Pequenos Agricultores		

Observa-se que a primeira versão deste Plano de contingência de Proteção e Defesa Civil – PLANCON para preparação e resposta a desastres do município de São Domingos do Norte / ES, não foi totalmente finalizada, possuindo somente a parte relacionada a Defesa Civil, visto que no período não houve a possibilidade de sua finalização.

Desta forma a segunda versão, é a primeira a possuir envolvimento de algumas instituições e secretarias da Prefeitura Municipal de São Domingos do Norte.

1.5 FINALIDADE

O Plano de Contingência de Proteção e Defesa Civil – PLANCON para enchentes, inundações, deslizamento e movimentos de massa do município de São Domingos do Norte / ES estabelece os procedimentos a serem adotados pelos órgãos envolvidos na preparação e na resposta a emergências e desastres quando da atuação direta ou indireta em eventos relacionados a estes desastres naturais, recomendando e padronizando a partir da adesão dos órgãos signatários os aspectos relacionados ao monitoramento, alerta, alarme e resposta,



COMPDEC

Coordenadoria Municipal de Proteção e Defesa Civil

SÃO DOMINGOS DO NORTE – ES

<http://saodomingosdonorte.es.gov.br>

email: defesacivilsdn@hotmail.com – tel.: (27)3742-0220 – (27)99897-2712



incluindo as ações de socorro, ajuda humanitária e reabilitação de cenários, a fim de reduzir os danos e prejuízos decorrentes.

Foram seguidas as diretrizes estabelecidas nas Leis 12.608, de abril de 2012, e 12.983, de junho de 2014.

1.6 SITUAÇÃO E PRESSUPOSTOS DO PLAMCON

O Plano de Contingência para enchentes, inundações, deslizamento e movimentos de massa do município de São Domingos do Norte foi desenvolvido a partir da análise histórica das localidades já afetadas e dos cenários de risco identificados, observando os últimos acontecimentos de impacto desse caráter, como prováveis e relevantes caracterizados como hipóteses de desastres. Levou ainda em consideração alguns pressupostos para o planejamento, que são premissas adotadas para o plano e consideradas importantes para sua compreensão e utilização.

1.7 SITUAÇÃO

São Domingos do Norte é um município brasileiro do Estado do Espírito Santo. Foi criado pela lei 4.343 de 30 de março de 1990 e instalado em 1 de janeiro de 1993, sendo sua área proveniente do município de Colatina. O município é formado somente pelo distrito-sede, com aproximadamente 8.818 habitantes, Censo IBGE/2017. A Área territorial de 299,5 km².

O município de São Domingos do Norte nos últimos anos tem sido alvo de fortes chuvas que causaram enchentes, inundações, deslizamentos e movimentos de massa decorrentes da cheia dos rios São Domingos, São José e seus afluentes, com aumento do nível de água em aproximadamente 4,5 metros de altura. Conseqüentemente imenso prejuízo a coletividade, como o desalojamento de famílias no interior e de diversos bairros, a destruição de pontes, de estradas vicinais, a ocorrência de diversos desmoronamentos e alagamentos, conforme fotos anexas.



COMPDEC

Coordenadoria Municipal de Proteção e Defesa Civil

SÃO DOMINGOS DO NORTE – ES

<http://saodomingosdonorte.es.gov.br>

email: defesacivilsdn@hotmail.com – tel.: (27)3742-0220 – (27)99897-2712



1.8 INSTRUÇÕES PARA USO E ATUALIZAÇÃO DO PLANO

O presente Plano é estruturado de acordo com os seguintes tópicos:

1. Apresentação
2. Cenários de Risco
3. Planilha de Recursos
4. Instituições
5. Lista de Contatos
6. Atribuições Gerais e Específicas
7. Anexos

Na Apresentação constam as informações iniciais e a finalidade do Plano, além do controle de versões e assinatura das autoridades responsáveis.

Posteriormente são apresentados os Cenários de Risco, que são definidos pelo local e pela ameaça (risco) ao qual este é suscetível. É composto pelas informações de risco (áreas ou setores), ações a serem executadas, recursos necessários e outras informações disponíveis ou associadas na elaboração do Plano.

Os riscos seguem a Codificação Brasileira de Desastres - COBRADE, sendo que podem estar associados mais de um risco a cada local, quando os efeitos e as ações de preparação e resposta relativas a estas tipologias de riscos são análogas. Caso os efeitos e ações sejam significativamente distintos, deve ser caracterizado um novo Cenário, referente à mesma área, definindo-se novos riscos.

O Cenário é composto por um ou mais áreas de risco, que podem estar previamente definidas por mapas ou setores já analisados ou por polígonos demarcados durante a construção do Plano.

Além do local, cada Cenário de Risco contém as informações que o caracterizam, apresentadas na segunda parte do documento. Para cada um estão descritas as ações



COMPDEC

Coordenadoria Municipal de Proteção e Defesa Civil

SÃO DOMINGOS DO NORTE – ES

<http://saodomingosdonorte.es.gov.br>

email: defesacivilsdn@hotmail.com – tel.: (27)3742-0220 – (27)99897-2712



planejadas para preparação e resposta, bem como os recursos necessários para executá-las. Desta forma, quando da efetivação de um aviso, alerta ou dano, devem ser observadas as ações planejadas para os cenários relacionados às áreas afetadas.

O PLANCON será ativado sempre que forem constatadas as condições e pressupostos que caracterizam um dos cenários de risco previstos, seja pela evolução das informações monitoradas, pela ocorrência do evento ou pela dimensão do impacto, em especial:

- Quando a previsão ou precipitação verificada atingir os níveis estabelecidos no monitoramento de cada Cenário;
- Quando o nível dos rios monitorados atingirem ou houver previsão de atingirem os níveis descritos como de risco estabelecidos em cada cenário;
- Quando forem verificados indícios de movimentação em encostas ou deslizamentos;
- quando houver previsão meteorológica que apresente a possibilidade real de ocorrência de eventos que possam causar danos à população, tais como vendavais e granizo;

Quando os danos e/ou prejuízos ocasionados pela evolução gradual de um evento climático, tais como estiagens e secas;

Quando forem constatados danos humanos e/ou materiais de qualquer espécie.

O Plano de Contingência poderá ser ativado pela(o)

Após a decisão formal de ativar o Plano, as seguintes medidas serão desencadeadas:

- informará todas as instituições que possuem atribuições no Plano;
- As instituições mobilizadas ativarão os protocolos internos definidos de acordo com o nível da ativação (alerta, alarme, resposta);

Serão deflagradas as atividades de acordo com o planejamento estabelecido para cada Cenário.



COMPDEC

Coordenadoria Municipal de Proteção e Defesa Civil

SÃO DOMINGOS DO NORTE – ES

<http://saodomingosdonorte.es.gov.br>

email: defesacivilsdn@hotmail.com – tel.: (27)3742-0220 – (27)99897-2712



A desmobilização será feita de forma organizada e planejada, priorizando os recursos externos e mais impactados nas primeiras operações. Deverá ordenar a transição da reabilitação de cenários para a reconstrução sem que haja interrupção no acesso da população aos serviços essenciais básicos.

O PLANCON será desmobilizado sempre que forem constatadas as condições e pressupostos que descaracterizam os cenários de risco previstos, seja pela evolução das informações monitoradas, pela não confirmação da ocorrência do evento ou pela dimensão do impacto.



COMPDEC

Coordenadoria Municipal de Proteção e Defesa Civil

SÃO DOMINGOS DO NORTE – ES

<http://saodomingosdonorte.es.gov.br>

email: defesacivilsdn@hotmail.com – tel.: (27)3742-0220 – (27)99897-2712



2 CENÁRIOS DE RISCO

2.1 RIO SÃO DOMINGOS E SEUS AFLUENTES





COMPDEC

Coordenadoria Municipal de Proteção e Defesa Civil
SÃO DOMINGOS DO NORTE – ES
<http://saodomingosdonorte.es.gov.br>



email: defesacivilsdn@hotmail.com – tel.: (27)3742-0220 – (27)99897-2712





COMPDEC

Coordenadoria Municipal de Proteção e Defesa Civil

SÃO DOMINGOS DO NORTE – ES

<http://saodomingosdonorte.es.gov.br>

email: defesacivilsdn@hotmail.com – tel.: (27)3742-0220 – (27)99897-2712





COMPDEC

Coordenadoria Municipal de Proteção e Defesa Civil

SÃO DOMINGOS DO NORTE – ES

<http://saodomingosdonorte.es.gov.br>

email: defesacivilsdn@hotmail.com – tel.: (27)3742-0220 – (27)99897-2712





COMPDEC

Coordenadoria Municipal de Proteção e Defesa Civil

SÃO DOMINGOS DO NORTE – ES

<http://saodomingosdonorte.es.gov.br>

email: defesacivilsdn@hotmail.com – tel.: (27)3742-0220 – (27)99897-2712





COMPDEC

Coordenadoria Municipal de Proteção e Defesa Civil

SÃO DOMINGOS DO NORTE – ES

<http://saodomingosdonorte.es.gov.br>

email: defesacivilsdn@hotmail.com – tel.: (27)3742-0220 – (27)99897-2712



2.2 AVALIAÇÃO DAS SITUAÇÕES DE RISCO: INDÍCIOS E EVIDÊNCIAS

Diversos aspectos observados em campo são tidos como indícios ou evidências de movimentos de massas e situações de risco. Entre eles estão trincas em muros e paredes, trincas longitudinais em trilhas, depressão de pavimentos, presença de voçorocas, ravinamentos e sulcos (processos erosivos em geral), presença de areia lavada em canalizações abertas, inclinação e tombamento de obras, embarrigamento de muros de contenção, descalçamento de fundações e outros.



COMPDEC

Coordenadoria Municipal de Proteção e Defesa Civil

SÃO DOMINGOS DO NORTE – ES

<http://saodomingosdonorte.es.gov.br>

email: defesacivilsdn@hotmail.com – tel.: (27)3742-0220 – (27)99897-2712



A localização da construção e o próprio histórico local de acidentes pretéritos (relatos de moradores antigos) são também levados em consideração. Alguns desses aspectos estão ilustrados a seguir.

No que se refere às áreas de inundação e enchentes, são procurados indícios como marcas de água em edificações, árvores ou vegetação tombadas/arrastadas, muros parcialmente partidos, muitas vezes por moradores para ajudar na saída da água, acúmulo de sedimentos, e também buscando auxiliar na delimitação da área de alcance do evento, entrevista com moradores ou comerciantes locais.

2.3 DESCRIÇÃO RESUMIDA DOS SETORES DE RISCO

Os setores de alto e muito alto risco da área urbana e distritos do município de São Domingos do Norte podem ser divididos em:

Figura 1: Setores de risco alto e muito alto na sede do Município de São Domingos do Norte. Em laranja os setores de risco alto e em vermelho os setores de risco muito alto. Aqui nesta imagem estão indicados os setores com risco a deslizamentos e inundações.



COMPDEC

Coordenadoria Municipal de Proteção e Defesa Civil

SÃO DOMINGOS DO NORTE – ES

<http://saodomingosdonorte.es.gov.br>

email: defesacivilsdn@hotmail.com – tel.: (27)3742-0220 – (27)99897-2712



LOCAL	NUM_SETOR	TIPOLOGIA
Bairro Emilio Calegari	ES_SDN_SR_01_C PRM	Deslizamento planar em taludes de corte e processos erosivos intensos
Bairros Caixa d'Água e parte do Centro / Cemitério	ES_SDN_SR_02_C PRM	Deslizamento planar em taludes de corte
Uberlândia, Esplanada, Centro, Niterói	ES_SDN_SR_03_C PRM	Inundação
Octávio Bonaparte / Cemitério	ES_SDN_SR_04_C PRM	Deslizamento planar em taludes de corte
Bairro Cris/Centro	ES_SDN_SR_05_C PRM	Deslizamento planar em taludes de corte
Bairro Cristo Rei/ Centro	ES_SDN_SR_06_C PRM	Deslizamento planar em taludes de corte

Figura 2: Setor de risco alto de inundação no Município de São Domingos do Norte, distrito de São José Honorato, aonde a população deverá ser removida. É possível ver nesta imagem que o ginásio do bairro está em área mais elevada, não sujeita as enchentes e por este motivo foi utilizado como abrigo durante o período de muita chuva.



COMPDEC

Coordenadoria Municipal de Proteção e Defesa Civil
SÃO DOMINGOS DO NORTE – ES

<http://saodomingosdonorte.es.gov.br>

email: defesacivilsdn@hotmail.com – tel.: (27)3742-0220 – (27)99897-2712



LOCAL	NUM_SETOR	TIPOLOGIA
Distrito São José Honorato	ES_SDN_SR_07_CPRM	Inundação

Figura 3: Setor de risco muito alto no Município de São Domingos do Norte em Vermelho, distrito de Morobá, e ao fundo em laranja, área de alto risco no bairro Catete.



COMPDEC

Coordenadoria Municipal de Proteção e Defesa Civil

SÃO DOMINGOS DO NORTE – ES

<http://saodomingosdonorte.es.gov.br>

email: defesacivilsdn@hotmail.com – tel.: (27)3742-0220 – (27)99897-2712



LOCAL	NUM_SETOR	TIPOLOGIA
Distrito Morobá	ES_SDN_SR_08_CPR M	Deslizamento planar em contato solo rocha, queda e rolamento de blocos (depósito de tálus)
Distrito Catete	ES_SDN_SR_09_CPR M	Deslizamento planar em taludes de corte

2.4 CENÁRIOS DE RISCO

ES_SDN_SR_01_CPRM

Bairro Emilio Calegari

UTM 24 K 328742m E 7881310m S (WGS 84)

Descrição: Grande encosta (morro alto), com taludes de corte em toda porção basal. Estes cortes não apresentam sistema de drenagem adequados, e estão variando de verticais a subverticais (**Figuras 2 e 3**), em alguns pontos existem processos erosivos intensos, tipo ravinamentos, acelerando o processo de desestabilização local, bem como porções de contato solo/rocha expostos e com surgência de água (**Figura 1**). A região mais próxima ao centro é mais populosa 18 e com dezenas de casas em condição de risco de deslizamento, devido a estes cortes e aterro lançado sem a devida compactação (**Figuras 4 e 5**).



COMPDEC

Coordenadoria Municipal de Proteção e Defesa Civil

SÃO DOMINGOS DO NORTE – ES

<http://saodomingosdonorte.es.gov.br>

email: defesacivilsdn@hotmail.com – tel.: (27)3742-0220 – (27)99897-2712



Tipologia do Processo: Deslizamento planar em taludes de corte e processos erosivos intensos (Instalado)

Grau de Risco: Alto

Quantidade de imóveis em risco: 35

Quantidade de pessoas em risco: 175

Legenda: Delimitação do setor risco Cicatriz de deslizamento / Taludes de corte Sentido do movimento de massa.





COMPDEC

Coordenadoria Municipal de Proteção e Defesa Civil

SÃO DOMINGOS DO NORTE – ES

<http://saodomingosdonorte.es.gov.br>

email: defesacivilsdn@hotmail.com – tel.: (27)3742-0220 – (27)99897-2712





COMPDEC

Coordenadoria Municipal de Proteção e Defesa Civil

SÃO DOMINGOS DO NORTE – ES

<http://saodomingosdonorte.es.gov.br>

email: defesacivilsdn@hotmail.com – tel.: (27)3742-0220 – (27)99897-2712





COMPDEC

Coordenadoria Municipal de Proteção e Defesa Civil
SÃO DOMINGOS DO NORTE – ES
<http://saodomingosdonorte.es.gov.br>



email: defesacivilsdn@hotmail.com – tel.: (27)3742-0220 – (27)99897-2712



1.1 SUGESTÕES DE INTERVENÇÕES

- Obras de contenção dos taludes de cortes existentes na encosta;
- Verificação das estruturas das residências existentes (Engº Civil/Geotécnico) a fim de se avaliar a integridade das mesmas e se a técnica construtiva é segura;
- Obras de melhorias na infraestrutura urbanística, como, pavimentação de ruas e implantação de sistema eficiente de drenagens de águas pluviais e seu correto destino até as drenagens naturais;
- Nos taludes já existentes e com bermas, adequação das mesmas e revegetação além de sistema de drenagem de crista e base;
- Implantação de sistema de coleta e tratamento de esgoto no município a fim de se evitar descarte irregular e vazamentos que comprometam a integridade das encostas;
- Conscientização da população sobre os riscos de construções feitas de forma incorreta (corte/aterro) e sem conhecimentos técnicos;
- Inclusão das áreas de risco no Plano Diretor Municipal e divulgação destas áreas e restrições de construção para a população;
- Formação de líderes comunitários para apoiar a Defesa Civil Municipal;



COMPDEC

Coordenadoria Municipal de Proteção e Defesa Civil

SÃO DOMINGOS DO NORTE – ES

<http://saodomingosdonorte.es.gov.br>

email: defesacivilsdn@hotmail.com – tel.: (27)3742-0220 – (27)99897-2712



- Palestras visando uma conscientização ambiental e em relação as áreas de risco do município;
- Implantação de coleta de lixo seletiva em todo o município.

ES_SDN_SR_02_CPRM

Bairros Caixa d'Água e parte do Centro / Cemitério

UTM 24 K 328943m E 7882187m S (WGS 84)

Descrição: Encosta de declividade moderada, densamente povoada, por construções de tipo misto em sua maioria, e seguindo o padrão corte/aterro (**Figura 2**). Localmente pontos de infiltração por conta de tubulações e descarte irregular (água/esgoto/águas servidas). Verificou-se na encosta pontos que necessitam de remoção imediata das famílias e demolição das residências, uma vez que as casas se encontram no limite do talude e com processos erosivos intensos instalados, com grande risco de desabamento (**Figuras 1, 3 e 4**). Na base da encosta o contato solo rocha está exposto e com pontos com surgência de água (**Figura 5**).

Tipologia do Processo: Deslizamento planar em taludes de corte (Instalado)

Grau de Risco: Muito Alto

Quantidade de imóveis em risco: 165

Quantidade de pessoas em risco: 825

Legenda: Delimitação do setor risco Sentido da drenagem



COMPDEC

Coordenadoria Municipal de Proteção e Defesa Civil

SÃO DOMINGOS DO NORTE – ES

<http://saodomingosdonorte.es.gov.br>

email: defesacivilsdn@hotmail.com – tel.: (27)3742-0220 – (27)99897-2712



1

Talude de corte sem contenção e drenagem e lona para ajudar na contenção, uma das causas que pode prejudicar a estrutura da casa



COMPDEC

Coordenadoria Municipal de Proteção e Defesa Civil

SÃO DOMINGOS DO NORTE – ES

<http://saodomingosdonorte.es.gov.br>

email: defesacivilsdn@hotmail.com – tel.: (27)3742-0220 – (27)99897-2712



2

Detalhes dos taludes de corte



3

Residência com piso descolado e infiltração de água no talude que sustenta



COMPDEC

Coordenadoria Municipal de Proteção e Defesa Civil

SÃO DOMINGOS DO NORTE – ES

<http://saodomingosdonorte.es.gov.br>

email: defesacivilsdn@hotmail.com – tel.: (27)3742-0220 – (27)99897-2712



Casas para serem removidas- risco de deslizamento



Contato solo rocha na via principal de acesso ao município

SUGESTÕES DE INTERVENÇÕES



COMPDEC

Coordenadoria Municipal de Proteção e Defesa Civil

SÃO DOMINGOS DO NORTE – ES

<http://saodomingosdonorte.es.gov.br>

email: defesacivilsdn@hotmail.com – tel.: (27)3742-0220 – (27)99897-2712



- Remoção das famílias das áreas indicadas e demolição das residências nas porções indicadas;
- Obras de melhorias na infraestrutura urbanística, como, pavimentação de ruas e implantação de sistema eficiente de drenagens de águas pluviais para aumentar a velocidade de escoamento das águas para fora da área de inundação;
- Obras de contenção onde necessário na encosta, com sistema de drenagem;
- Inserção das áreas de risco no Plano Diretor Municipal;
- Implantação de sistema de coleta e tratamento de esgoto a fim de se evitar o descarte irregular nos rios e encostas;
- Implantação de políticas de controle urbano para evitar construções e intervenções inadequadas em áreas de encosta;
- Implantação do sistema de alerta para chuvas anômalas, para que os moradores possam ser removidos temporariamente das encostas com antecedência;
- Revegetação dos topos das encostas (área de recarga);
- Conscientização ambiental da população;
- Palestras e campanhas de coleta seletiva de lixo no município.

ES_SDN_SR_03_CPRM

Uberlândia, Esplanada, Centro, Niterói

UTM 24 K 329287m E 7882078m S (WGS 84)

Descrição: Planície de inundação do Rio São Domingos e afluentes (sentido Fortuna). Ocupação irregular no leito menor, descarte irregular de água, efluentes, esgotos, águas servidas e entulhos. Segundo relatos em dezembro de 2013 durante as fortes chuvas o rio subiu rapidamente e retornou rapidamente, por volta de 24 horas ao nível normal. **Na Figura 1**, região do bairro de Uberlândia, onde é possível ver parte do leito rochoso, nas **Figuras 2 e 3**, na região central, o descarte de efluentes bem como as construções com embasamento



COMPDEC

Coordenadoria Municipal de Proteção e Defesa Civil
SÃO DOMINGOS DO NORTE – ES
<http://saodomingosdonorte.es.gov.br>



email: defesacivilsdn@hotmail.com – tel.: (27)3742-0220 – (27)99897-2712

solapado, na Figura 4, a residência destruída em dez/13 e na **Figura 5** novamente o solapamento das margens deixando as residências em situação de risco. vale ressaltar que o rio se encontra com pontos bem assoreados.

Tipologia do Processo: Inundação (instalado)

Grau de Risco: Alto

Quantidade de imóveis em risco: 135

Quantidade de pessoas em risco: 675

Legenda: Delimitação do setor risco Detalhes de inundações / deslizamentos decorrentes das inundações.





COMPDEC

Coordenadoria Municipal de Proteção e Defesa Civil
SÃO DOMINGOS DO NORTE – ES
<http://saodomingosdonorte.es.gov.br>



email: defesacivilsdn@hotmail.com – tel.: (27)3742-0220 – (27)99897-2712





COMPDEC

Coordenadoria Municipal de Proteção e Defesa Civil

SÃO DOMINGOS DO NORTE – ES

<http://saodomingosdonorte.es.gov.br>

email: defesacivilsdn@hotmail.com – tel.: (27)3742-0220 – (27)99897-2712





COMPDEC

Coordenadoria Municipal de Proteção e Defesa Civil
SÃO DOMINGOS DO NORTE – ES

<http://saodomingosdonorte.es.gov.br>

email: defesacivilsdn@hotmail.com – tel.: (27)3742-0220 – (27)99897-2712



SUGESTÕES DE INTERVENÇÕES

- Estudo para verificar a viabilidade de um aprofundamento do canal/ retificação, que deverá ser realizado por profissional especializado (Eng. Hidrólogo);
- Obras de melhorias na infraestrutura urbanística, como, pavimentação de ruas e implantação de sistema eficiente de drenagens de águas pluviais para aumentar a velocidade de escoamento das águas para fora da área de inundação;
- Implantação de sistema de coleta e tratamento de esgoto a fim de se evitar o descarte irregular nos rios;
- Implantação de políticas de controle urbano para evitar construções e intervenções inadequadas em áreas de inundação;
- Obras de adequação de pontes e tubulações a fim de se permitir uma passagem do fluxo de água sem pontos de represamento;
- Implantação do sistema de alerta para chuvas anômalas, para que os moradores possam ser removidos temporariamente do local com antecedência; • Recuperação da mata ciliar onde possível;



COMPDEC

Coordenadoria Municipal de Proteção e Defesa Civil

SÃO DOMINGOS DO NORTE – ES

<http://saodomingosdonorte.es.gov.br>

email: defesacivilsdn@hotmail.com – tel.: (27)3742-0220 – (27)99897-2712



- Implantação de marcadores de nível d'água dos rios em diversos pontos do município, para auxiliar no alerta de cheias;
- Conscientização ambiental quanto ao descarte de lixo e entulho nos rios, bem como as consequências destes atos;
- Palestras e campanhas de coleta seletiva de lixo no município.

ES_SDN_SR_04_CPRM

Bairro Octávio Bonaparte / Cemitério

UTM 24 K 329117m E 7882607m S (WGS 84)

Descrição: Região de encosta de média declividade, necessitando de fiscalização e obras de contenção e/ou revegetação de taludes, além da pavimentação adequada (**Figura 1 e 2**) Em toda encosta é necessário o ordenamento das águas a fim de se evitar novos pontos de deslizamentos, resultante do descarte irregular de efluentes bem como adequação de algumas construções (**Figura 3**). Necessita melhorias na drenagem das águas superficiais das áreas pavimentadas, evitando assim a sua destruição por enxurradas. Muitas construções com problemas construtivos (Figura 4), apresentando riscos em construções feitas de forma incorreta (corte/aterro) e sem conhecimentos técnicos (**Figura 5**) **Tipologia do Processo:** Deslizamento planar em taludes de corte (instalado).

Legenda: Delimitação do setor risco Detalhes dos movimentos de massa Sentido do movimento de massa.



COMPDEC

Coordenadoria Municipal de Proteção e Defesa Civil

SÃO DOMINGOS DO NORTE – ES

<http://saodomingosdonorte.es.gov.br>

email: defesacivilsdn@hotmail.com – tel.: (27)3742-0220 – (27)99897-2712



1

Cortes no talude e detalhe para casa construída sobre o corte e vis sem pavimentação



COMPDEC

Coordenadoria Municipal de Proteção e Defesa Civil
SÃO DOMINGOS DO NORTE – ES
<http://saodomingosdonorte.es.gov.br>

email: defesacivilsdn@hotmail.com – tel.: (27)3742-0220 – (27)99897-2712





COMPDEC

Coordenadoria Municipal de Proteção e Defesa Civil
SÃO DOMINGOS DO NORTE – ES
<http://saodomingosdonorte.es.gov.br>

email: defesacivilsdn@hotmail.com – tel.: (27)3742-0220 – (27)99897-2712



SUGESTÕES DE INTERVENÇÕES

- Obras de contenção dos taludes de cortes existentes na encosta;
- Verificação das estruturas das residências existentes (Engº Civil/Geotécnico) a fim de se avaliar a integridade das mesmas;



COMPDEC

Coordenadoria Municipal de Proteção e Defesa Civil

SÃO DOMINGOS DO NORTE – ES

<http://saodomingosdonorte.es.gov.br>

email: defesacivilsdn@hotmail.com – tel.: (27)3742-0220 – (27)99897-2712



- Obras de melhorias na infraestrutura urbanística, como, pavimentação de ruas e implantação de sistema eficiente de drenagens de águas pluviais e seu correto destinação até as drenagens naturais;
- Implantação de sistema de coleta e tratamento de esgoto;
- Conscientização da população sobre os riscos de construções feitas de forma incorreta (corte/aterro) e sem conhecimentos técnicos;
- Criação de Plano Diretor Municipal, com a inclusão das áreas de risco;
- Formação de líderes comunitários para apoiar a Defesa Civil Municipal;
- Palestras visando uma conscientização ambiental e em relação as áreas de risco do município;
- Implantação de coleta de lixo seletiva em todo o município.

ES_SDN_SR_05_CPRM

Bairro Cris / Centro

UTM 24 K 329600m E 7882396m S (WGS 84)

Descrição: Região de encosta de média declividade, necessitando de fiscalização e obras de contenção e/ou revegetação de taludes, além da pavimentação adequada (**Figura 1 e 2**) Em toda encosta é necessário o ordenamento das águas a fim de se evitar novos pontos de deslizamentos, resultante do descarte irregular de efluentes (**Figura 3**) bem como adequação de algumas construções. Necessita melhorias na drenagem das águas superficiais das áreas pavimentadas, evitando assim a sua destruição por enxurradas (**Figura 4**) Existência de casa destruída por deslizamento planar da encosta, ocorrido em dezembro de 2013 (**Figura 5**), devido ao excesso de chuvas na região e falta de contenções no talude.

Tipologia do Processo: Deslizamento planar em taludes de corte (instalado)

Grau de Risco: Muito alto



COMPDEC

Coordenadoria Municipal de Proteção e Defesa Civil

SÃO DOMINGOS DO NORTE – ES

<http://saodomingosdonorte.es.gov.br>

email: defesacivilsdn@hotmail.com – tel.: (27)3742-0220 – (27)99897-2712



Quantidade de imóveis em risco: 65

Quantidade de pessoas em risco: 325

Legenda: Delimitação do setor risco Detalhes dos movimentos de massa Sentido do movimento de massa.





COMPDEC

Coordenadoria Municipal de Proteção e Defesa Civil

SÃO DOMINGOS DO NORTE – ES

<http://saodomingosdonorte.es.gov.br>

email: defesacivilsdn@hotmail.com – tel.: (27)3742-0220 – (27)99897-2712





COMPDEC

Coordenadoria Municipal de Proteção e Defesa Civil

SÃO DOMINGOS DO NORTE – ES

<http://saodomingosdonorte.es.gov.br>

email: defesacivilsdn@hotmail.com – tel.: (27)3742-0220 – (27)99897-2712



4

Detalhe para o talude exposto, com erosão e tubulação de água exposta



5

Deslizamento planar ocorrido em Dez/2013, com destruição de uma residência

SUGESTÕES DE INTERVENÇÕES



COMPDEC

Coordenadoria Municipal de Proteção e Defesa Civil

SÃO DOMINGOS DO NORTE – ES

<http://saodomingosdonorte.es.gov.br>

email: defesacivilsdn@hotmail.com – tel.: (27)3742-0220 – (27)99897-2712



- Obras de contenção dos taludes de cortes existentes na encosta;
- Verificação das estruturas das residências existentes (Engº Civil/Geotécnico) a fim de se avaliar a integridade das mesmas;
- Obras de melhorias na infraestrutura urbanística, como, pavimentação de ruas e implantação de sistema eficiente de drenagens de águas pluviais e seu correto destino até as drenagens naturais;
- Implantação de sistema de coleta e tratamento de esgoto;
- Conscientização da população sobre os riscos de construções feitas de forma incorreta (corte/aterro) e sem conhecimentos técnicos;
- Criação de Plano Diretor Municipal, com a inclusão das áreas de risco;
- Formação de líderes comunitários para apoiar a Defesa Civil Municipal;
- Palestras visando uma conscientização ambiental e em relação as áreas de risco do município;
- Implantação de coleta de lixo seletiva em todo o município.

ES_SDN_SR_06_CPRM

Bairro Cristo Rei / Centro

UTM 24 K 329168m E 7881792m S (WGS 84)

Descrição: Região de encosta de média declividade (Figura 1), necessitando de fiscalização e obras de contenção (Figura 2 e 3) e/ou revegetação de taludes, além da pavimentação adequada. Em toda encosta é necessário o ordenamento das águas a fim de se evitar novos pontos de deslizamentos, resultante do descarte irregular de efluentes, bem como adequação de algumas construções. Necessita melhorias na drenagem das águas superficiais das áreas pavimentadas, evitando assim a sua destruição por enxurradas (Figura 4) e deflagração de mais deslizamentos planares (Figura 5).

Tipologia do Processo: Deslizamento planar em taludes de corte (instalado).



COMPDEC

Coordenadoria Municipal de Proteção e Defesa Civil

SÃO DOMINGOS DO NORTE – ES

<http://saodomingosdonorte.es.gov.br>

email: defesacivilsdn@hotmail.com – tel.: (27)3742-0220 – (27)99897-2712



Grau de Risco: Alto

Quantidade de imóveis em risco: 130

Quantidade de pessoas em risco: 650

Legenda: Delimitação do setor risco Detalhes dos movimentos de massa Sentido do movimento de massa.





COMPDEC

Coordenadoria Municipal de Proteção e Defesa Civil
SÃO DOMINGOS DO NORTE – ES
<http://saodomingosdonorte.es.gov.br>

email: defesacivilsdn@hotmail.com – tel.: (27)3742-0220 – (27)99897-2712



1

Vista geral do bairro



2

Taludes em cortes expostos e sem contenções ou vegetação, muito erodido



COMPDEC

Coordenadoria Municipal de Proteção e Defesa Civil
SÃO DOMINGOS DO NORTE – ES
<http://saodomingosdonorte.es.gov.br>

email: defesacivilsdn@hotmail.com – tel.: (27)3742-0220 – (27)99897-2712





COMPDEC

Coordenadoria Municipal de Proteção e Defesa Civil

SÃO DOMINGOS DO NORTE – ES

<http://saodomingosdonorte.es.gov.br>

email: defesacivilsdn@hotmail.com – tel.: (27)3742-0220 – (27)99897-2712



SUGESTÕES DE INTERVENÇÕES

- Obras de contenção dos taludes de cortes existentes na encosta;
- Verificação das estruturas das residências existentes (Engº Civil/Geotécnico) a fim de se avaliar a integridade das mesmas;
- Obras de melhorias na infraestrutura urbanística, como, pavimentação de ruas e implantação de sistema eficiente de drenagens de águas pluviais e seu correto destinação até as drenagens naturais;
- Implantação de sistema de coleta e tratamento de esgoto;
- Conscientização da população sobre os riscos de construções feitas de forma incorreta (corte/aterro) e sem conhecimentos técnicos;
- Criação de Plano Diretor Municipal, com a inclusão das áreas de risco;
- Formação de líderes comunitários para apoiar a Defesa Civil Municipal;



COMPDEC

Coordenadoria Municipal de Proteção e Defesa Civil

SÃO DOMINGOS DO NORTE – ES

<http://saodomingosdonorte.es.gov.br>

email: defesacivilsdn@hotmail.com – tel.: (27)3742-0220 – (27)99897-2712



- Palestras visando uma conscientização ambiental e em relação as áreas de risco do município;
- Implantação de coleta de lixo seletiva em todo o município.

ES_SDN_SR_07_CPRM

Distrito São José Honorato

UTM 24 K 350651m E 7889967m S (WGS 84)

Descrição: Área de inundação do Rio São José. A altura da lâmina d'água chega a cerca de 2,5 metros nos pontos mais críticos (**Figuras 1, 2 e 3**). Segundo informações, as inundações são recorrentes, porém a inundação ocorrida em dezembro de 2013 foi a pior. A água levou cerca de uma semana para baixar. Há muito lixo nas encostas (**Figura 4**), que foi carregado pela água. Muitas perdas também nas plantações de café, bastante danificadas pela água (**Figura 5**). Já existe um projeto de remoção dessas famílias para uma área próxima.

Tipologia do Processo: Inundação (Instalado)

Grau de Risco: Alto

Quantidade de imóveis em risco: 45

Quantidade de pessoas em risco: 225



COMPDEC

Coordenadoria Municipal de Proteção e Defesa Civil
SÃO DOMINGOS DO NORTE – ES
<http://saodomingosdonorte.es.gov.br>



email: defesacivilsdn@hotmail.com – tel.: (27)3742-0220 – (27)99897-2712

Imagem aérea do Distrito de São José, em dezembro de 2013. Foto cedida pela Prefeitura Municipal.



Marcas d'água nas residências.



COMPDEC

Coordenadoria Municipal de Proteção e Defesa Civil

SÃO DOMINGOS DO NORTE – ES

<http://saodomingosdonorte.es.gov.br>

email: defesacivilsdn@hotmail.com – tel.: (27)3742-0220 – (27)99897-2712





COMPDEC

Coordenadoria Municipal de Proteção e Defesa Civil

SÃO DOMINGOS DO NORTE – ES

<http://saodomingosdonorte.es.gov.br>

email: defesacivilsdn@hotmail.com – tel.: (27)3742-0220 – (27)99897-2712



SUGESTÕES DE INTERVENÇÕES

- Remoção das famílias atingidas pelas inundações; e relocação (de acordo com plano já existente pela PMSDN);
- Limpeza regular do leito do rio e revegetação da mata ciliar;
- Após a relocação, obras de melhorias na infraestrutura urbanística, como, pavimentação de ruas e implantação de sistema eficiente de drenagens de águas pluviais para aumentar a velocidade de escoamento das águas para fora da área de inundação;
- Implantação de políticas de controle urbano para evitar construções e intervenções inadequadas em áreas de inundação;
- Implantação do sistema de alerta para chuvas anômalas, para que os moradores possam ser removidos temporariamente do local com antecedência;
- Implantação de marcadores de nível d'água dos rios em diversos pontos do município, para auxiliar no alerta de cheias;



COMPDEC

Coordenadoria Municipal de Proteção e Defesa Civil

SÃO DOMINGOS DO NORTE – ES

<http://saodomingosdonorte.es.gov.br>

email: defesacivilsdn@hotmail.com – tel.: (27)3742-0220 – (27)99897-2712



- Conscientização ambiental quanto ao descarte de lixo e entulho nos rios, bem como as consequenciais destes atos;
- Palestras e campanhas de coleta seletiva de lixo no município.

ES_SDN_SR_08_CPRM

Distrito Morobá

UTM 24 K 339128m E 7886583m S (WGS 84)

Descrição: Zona de encostas e depósitos de tálus com histórico de deslizamentos e rolamentos de blocos (**Figuras 1 a 5**). O maior deslizamento ocorreu em 21 de dezembro de 2013, quando, segundo informações, choveu cerca de 200mm em poucas horas, mas é possível visualizar diversas cicatrizes de deslizamentos menores nas encostas. Algumas casas na área de atingimento dos processos. Muitas perdas nas plantações de café.

Tipologia do Processo: Deslizamento Planar e Rolamento de Blocos (Instalado).

Grau de Risco: Muito Alto

Quantidade de imóveis em risco: 5

Quantidade de pessoas em risco: 25

Legenda: Delimitação do setor risco.



COMPDEC

Coordenadoria Municipal de Proteção e Defesa Civil
SÃO DOMINGOS DO NORTE – ES
<http://saodomingosdonorte.es.gov.br>



email: defesacivilsdn@hotmail.com – tel.: (27)3742-0220 – (27)99897-2712



1

Área de ocorrência de deslizamento e rolamento de blocos.



COMPDEC

Coordenadoria Municipal de Proteção e Defesa Civil
SÃO DOMINGOS DO NORTE – ES
<http://saodomingosdonorte.es.gov.br>



email: defesacivilsdn@hotmail.com – tel.: (27)3742-0220 – (27)99897-2712



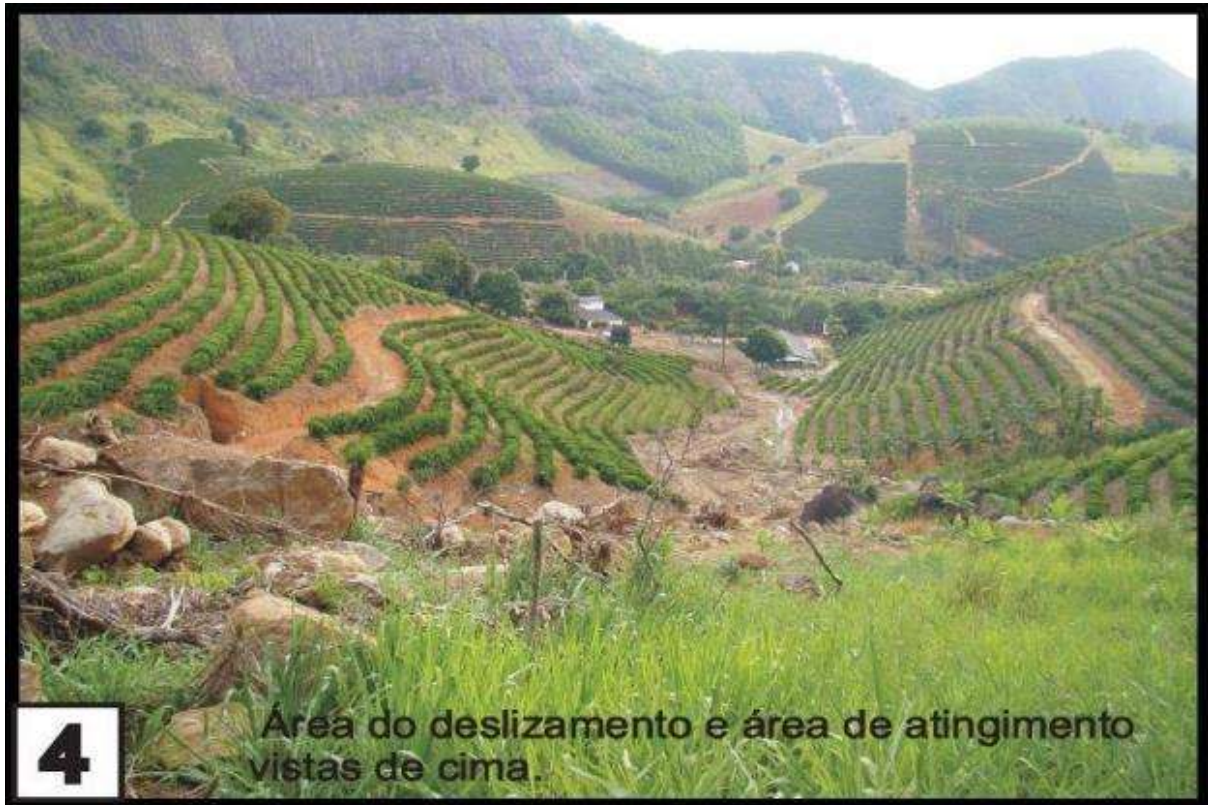


COMPDEC

Coordenadoria Municipal de Proteção e Defesa Civil
SÃO DOMINGOS DO NORTE – ES

<http://saodomingosdonorte.es.gov.br>

email: defesacivilsdn@hotmail.com – tel.: (27)3742-0220 – (27)99897-2712





COMPDEC

Coordenadoria Municipal de Proteção e Defesa Civil

SÃO DOMINGOS DO NORTE – ES

<http://saodomingosdonorte.es.gov.br>

email: defesacivilsdn@hotmail.com – tel.: (27)3742-0220 – (27)99897-2712



SUGESTÕES DE INTERVENÇÕES

- Remoção imediata das famílias na linha de atingimento;
- Quando possível, em encostas mais suaves, obras de contenção dos taludes de cortes existentes/blocos (tipo telas);
- Implantação de sistema eficiente de drenagens de águas pluviais e seu correto destino até as drenagens naturais;
- Implantação de sistema de coleta e tratamento de esgoto;
- Conscientização da população sobre os riscos de construções feitas de forma incorreta (corte/aterro) e sem conhecimentos técnicos;
- Inclusão das áreas de risco no Plano Diretor Municipal;
- Formação de líderes comunitários para apoiar a Defesa Civil Municipal;
- Palestras visando uma conscientização ambiental e em relação as áreas de risco do município;
- Implantação de coleta de lixo seletiva em todo o município

ES_SDN_SR_09_CPRM

Distrito Catete

UTM 24 K 338082m E 7887795m S (WGS 84)

Descrição: Casas de baixo / médio padrão em talude de corte (**Figuras 2, 3, 4 e 5**). Cortes verticais, sem vegetação e casas muito próximas ao talude. Nas encostas ao redor, muitas cicatrizes de deslizamento e rastejo (**Figura 1**). Alguns blocos nas encostas. Casas com trincas, descarte irregular de água e de lixo nas encostas.

Tipologia do Processo:

Grau de Risco: Alto

Quantidade de imóveis em risco: 4

Quantidade de pessoas em risco: 20

Deslizamento planar em taludes de corte e processos erosivos intensos (Potencial).

Legenda: Delimitação do setor risco Cicatriz de deslizamento Trinca Lixo na encosta.



COMPDEC

Coordenadoria Municipal de Proteção e Defesa Civil

SÃO DOMINGOS DO NORTE – ES

<http://saodomingosdonorte.es.gov.br>

email: defesacivilsdn@hotmail.com – tel.: (27)3742-0220 – (27)99897-2712



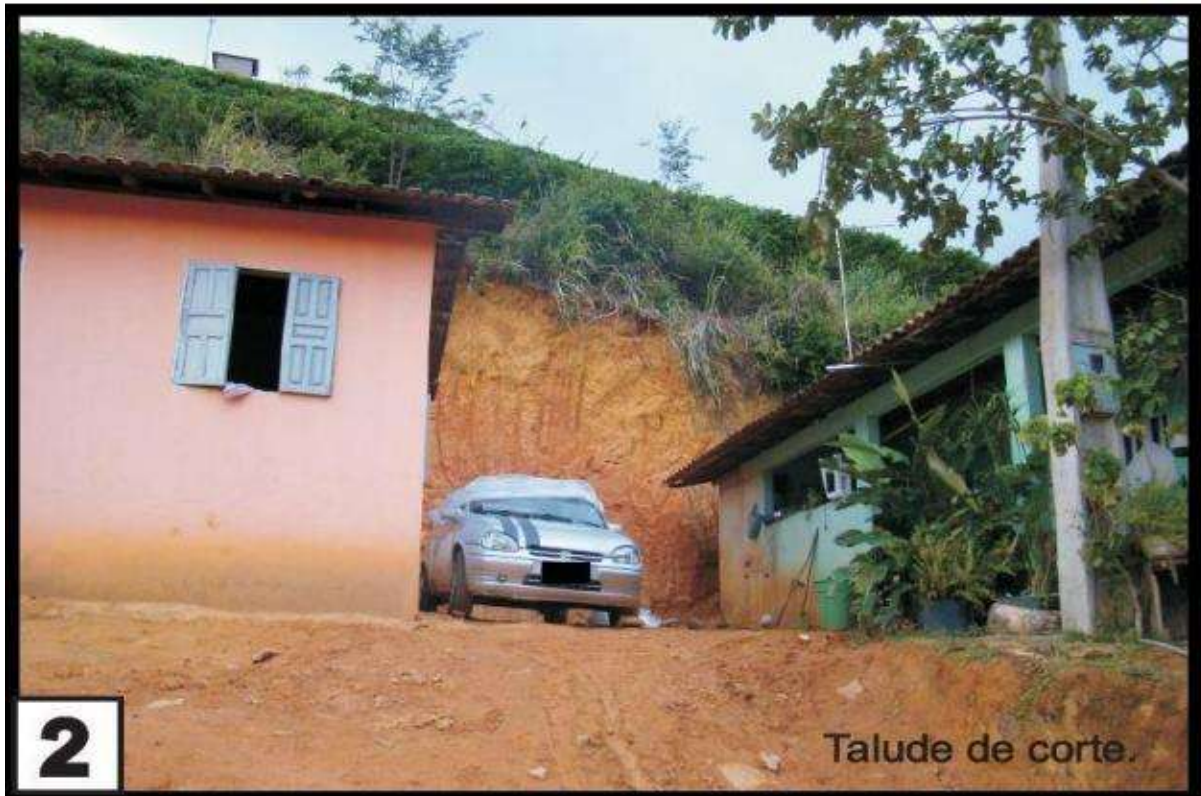


COMPDEC

Coordenadoria Municipal de Proteção e Defesa Civil
SÃO DOMINGOS DO NORTE – ES
<http://saodomingosdonorte.es.gov.br>



email: defesacivilsdn@hotmail.com – tel.: (27)3742-0220 – (27)99897-2712





COMPDEC

Coordenadoria Municipal de Proteção e Defesa Civil
SÃO DOMINGOS DO NORTE – ES

<http://saodomingosdonorte.es.gov.br>

email: defesacivilsdn@hotmail.com – tel.: (27)3742-0220 – (27)99897-2712



SUGESTÕES DE INTERVENÇÕES

- Obras de contenção dos taludes de cortes existentes na encosta;
- Verificação das estruturas das residências existentes (Engº Civil/Geotécnico) a fim de se avaliar a integridade das mesmas;
- Obras de melhorias na infraestrutura urbanística, como, pavimentação de ruas e implantação de sistema eficiente de drenagens de águas pluviais e seu correto destino até as drenagens naturais;
- Conscientização da população sobre os riscos de construções feitas de forma incorreta (corte/aterro) e sem conhecimentos técnicos;
- Formação de líderes comunitários para apoiar a Defesa Civil Municipal;
- Palestras visando uma conscientização ambiental e em relação às áreas de risco do município.



COMPDEC

Coordenadoria Municipal de Proteção e Defesa Civil
SÃO DOMINGOS DO NORTE – ES

<http://saodomingosdonorte.es.gov.br>

email: defesacivilsdn@hotmail.com – tel.: (27)3742-0220 – (27)99897-2712



2.5 INFORMAÇÕES GERAIS

O cenário de risco atual que a CEPDEC se utiliza como base o mapeamento realizado pelo Ministério de Minas e Energia, Secretaria de Geologia, Mineração e Transformação Mineral Serviço Geológico do Brasil – CPRM Departamento de Gestão Territorial - DEGET Ação Emergencial para Delimitação de Áreas em Alto e Muito Alto Risco a Enchentes, Inundações e Movimentos de Massa – fevereiro 2014.



Imagem 01: Setores de risco alto e muito alto no Município de São Domingos do Norte. Em laranja os setores de risco alto e em vermelho os setores de risco muito alto. Aqui nesta imagem estão indicados os setores com risco a deslizamentos e inundações.

Fonte: Ministério de Minas e Energia, Secretaria de Geologia, Mineração e Transformação Mineral Serviço Geológico do Brasil – CPRM Departamento de Gestão Territorial - DEGET Ação Emergencial para Delimitação de Áreas em Alto e Muito Alto Risco a Enchentes, Inundações e Movimentos de Massa – fevereiro 2014.



COMPDEC

Coordenadoria Municipal de Proteção e Defesa Civil

SÃO DOMINGOS DO NORTE – ES

<http://saodomingosdonorte.es.gov.br>

email: defesacivilsdn@hotmail.com – tel.: (27)3742-0220 – (27)99897-2712



2.2 ROTA DE FUGA

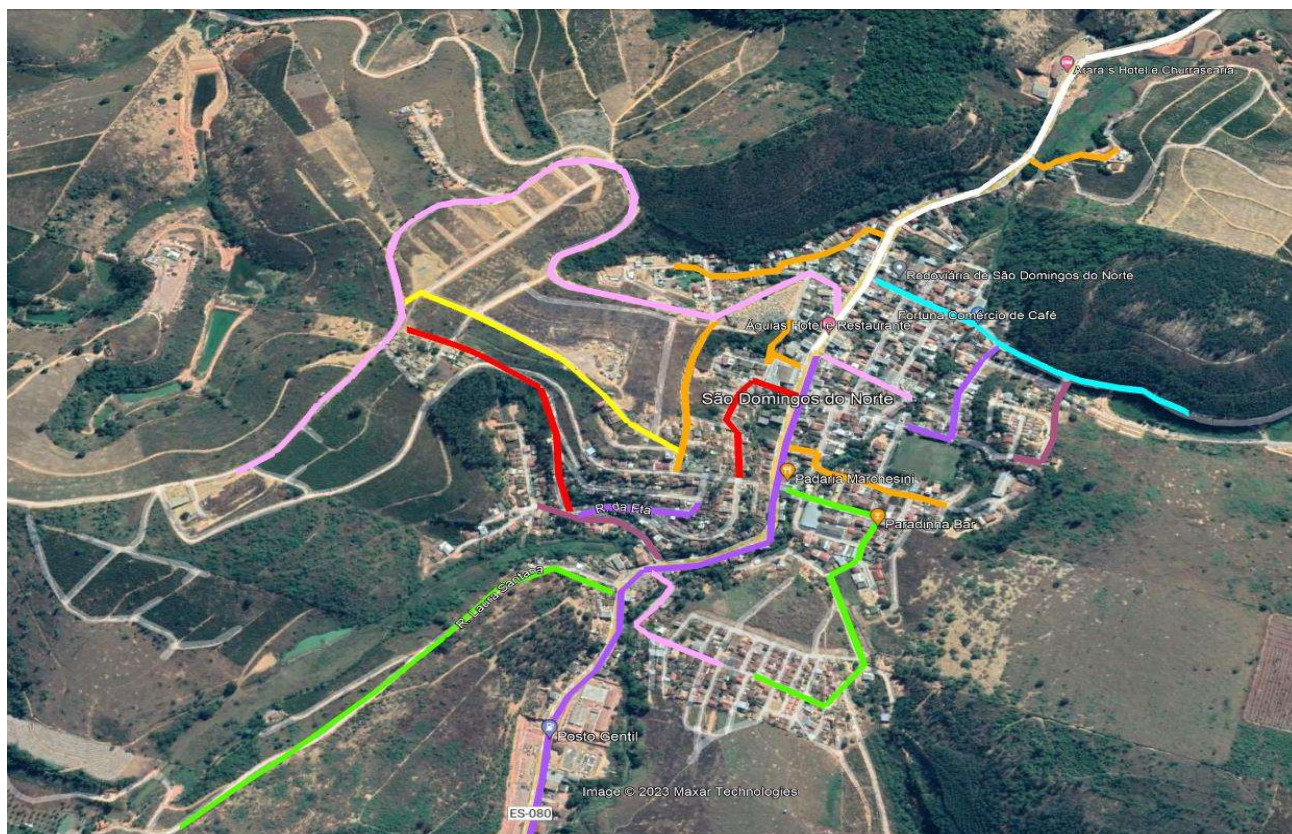


Imagem 02: Rotas principais de fuga em caso de desastre no Município.

Fonte: google Earth – 09-02-2023.



COMPDEC

Coordenadoria Municipal de Proteção e Defesa Civil

SÃO DOMINGOS DO NORTE – ES

<http://saodomingosdonorte.es.gov.br>

email: defesacivilsdn@hotmail.com – tel.: (27)3742-0220 – (27)99897-2712

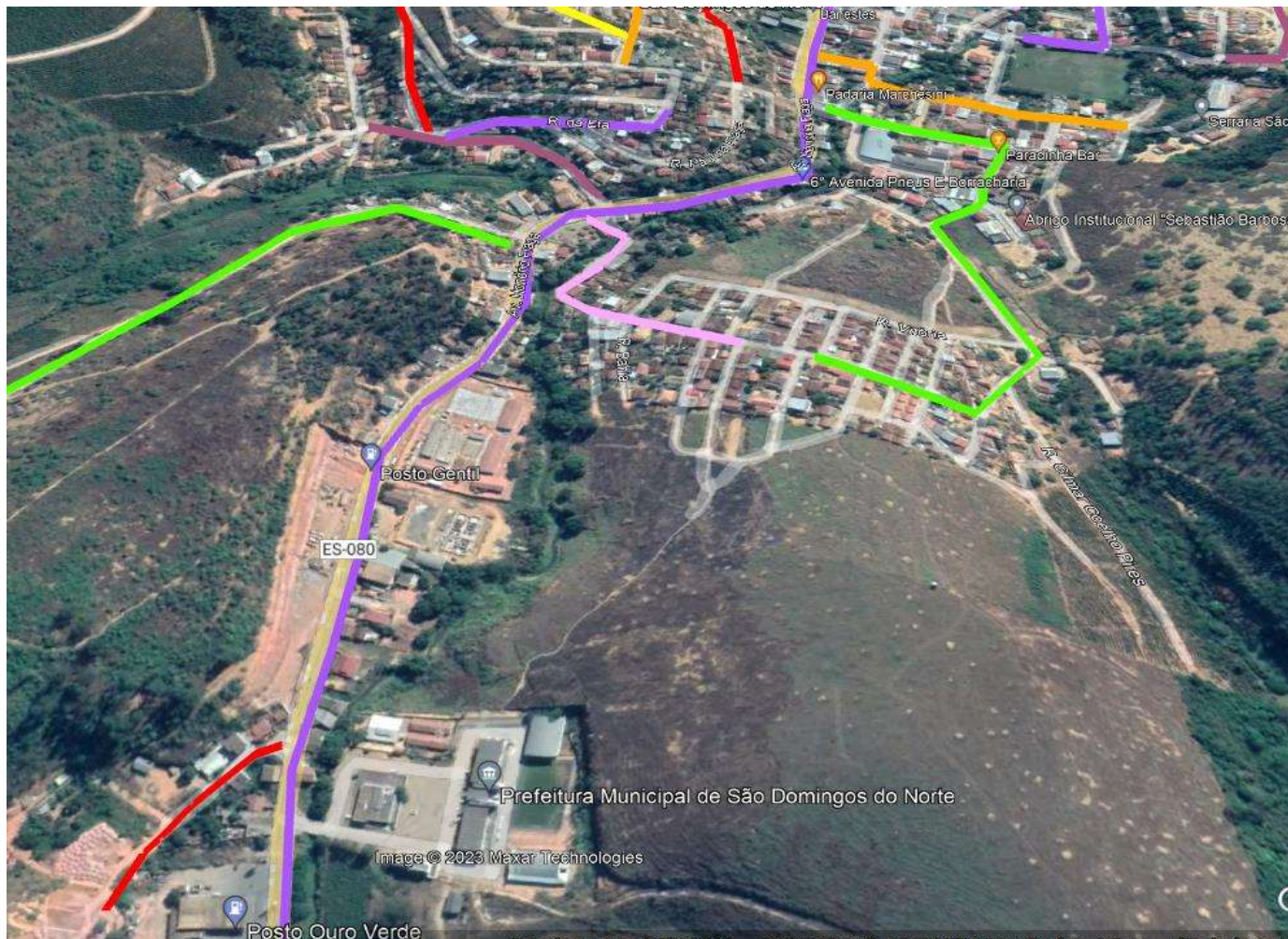


Imagem 05: Rotas principais de fuga em caso de desastre no Município.

Fonte: google Earth – 09-02-2023.

Rota 01

- 1,15 km de distância.
- Está Rota segue a Rodovia, ela origina-se no centro da cidade e segue sentido São Gabriel da Palha, até cidade de São Gabriel aproximadamente 20 KM.
- A via não possui incidência de alagamento, mas pode ser sucessível a desmoronamento.
- Elevação média 141 m.



COMPDEC

Coordenadoria Municipal de Proteção e Defesa Civil

SÃO DOMINGOS DO NORTE – ES

<http://saodomingosdonorte.es.gov.br>

email: defesacivilsdn@hotmail.com – tel.: (27)3742-0220 – (27)99897-2712



Imagem 06: Demonstrativo de uma rota de fuga no Município de São Domingos do Norte.

Fonte: Google Earth – 09/02/2023.

Rota 02

- 2,73 km de distância
 - Está Rota segue a Rodovia, ela origina-se no centro da cidade e segue sentido Colatina, até cidade de Colatina aproximadamente 55 KM.
 - A via não possui incidência de alagamento, mas pode ser sucessível a desmoronamento.
- Elevação média 145 m



COMPDEC

Coordenadoria Municipal de Proteção e Defesa Civil

SÃO DOMINGOS DO NORTE – ES

<http://saodomingosdonorte.es.gov.br>

email: defesacivilsdn@hotmail.com – tel.: (27)3742-0220 – (27)99897-2712



Imagem 07: Demonstrativo de uma rota de fuga no Município de São Domingos do Norte.

Fonte: Google Earth – 09/02/2023.

Rota 03

- 0,83 km de distância.
- Está Rota segue uma via, em uma das extremidades ela origina-se na Rodovia em frente praça do Niterói e outra extremidade sentindo Córrego do Café.
- A via não possui incidência de alagamento, mas pode ser sucessível a desmoronamento.
- Elevação média 158 m.



COMPDEC

Coordenadoria Municipal de Proteção e Defesa Civil

SÃO DOMINGOS DO NORTE – ES

<http://saodomingosdonoeste.gov.br>

email: defesacivilsdn@hotmail.com – tel.: (27)3742-0220 – (27)99897-2712

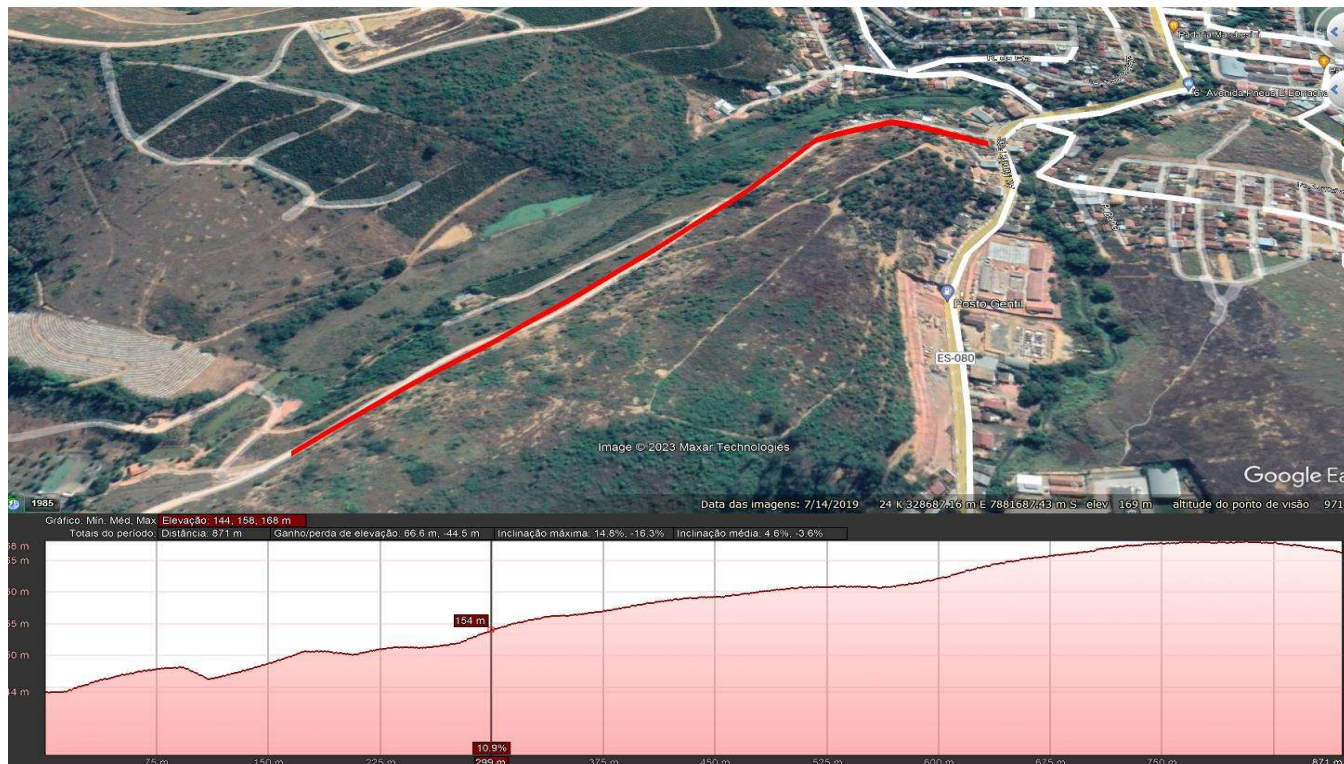


Imagem 08: Demonstrativo de uma rota de fuga no Município de São Domingos do Norte.

Fonte: Google Earth – 09/02/2023.

Rota 04

- 2 km de distância.
- Está Rota segue uma via, em uma das extremidades ela origina-se na Rodovia em frente centro e outra extremidade sentindo Córrego Serra da Mula.
- A via não possui incidência de alagamento, nem é sucessível a desmoronamento.
- Elevação média 193 m.



COMPDEC

Coordenadoria Municipal de Proteção e Defesa Civil

SÃO DOMINGOS DO NORTE – ES

<http://saodomingosdonorte.es.gov.br>

email: defesacivilsdn@hotmail.com – tel.: (27)3742-0220 – (27)99897-2712



Imagem 09: Demonstrativo de uma rota de fuga no Município de São Domingos do Norte.

Fonte: Google Earth – 09/02/2023.

Rota 05

- 0,61 km de distância.
- Está Rota segue uma via, em uma das extremidades ela origina-se na Rodovia em frente centro e outra extremidade sentindo Córrego Negro.
- A via não possui incidência de alagamento, nem é sucessível a desmoronamento.
- Elevação média 150 m.



COMPDEC

Coordenadoria Municipal de Proteção e Defesa Civil

SÃO DOMINGOS DO NORTE – ES

<http://saodomingosdonorte.es.gov.br>

email: defesacivilsdn@hotmail.com – tel.: (27)3742-0220 – (27)99897-2712

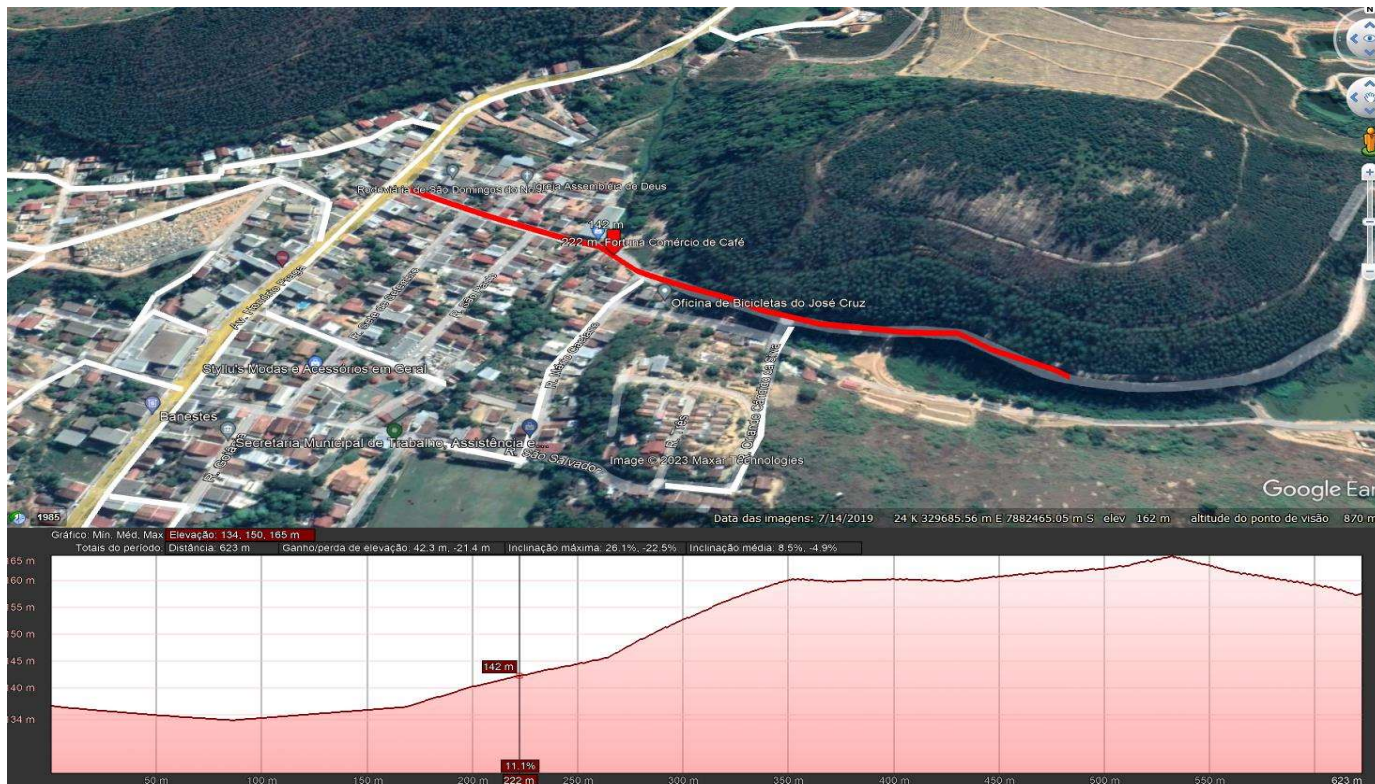


Imagem10: Demonstrativo de uma rota de fuga no Município de São Domingos do Norte.

Fonte: Google Earth – 09/02/2023.

Rota 06

- 0,59 km de distância.
- Está Rota segue uma via, em uma das extremidades ela origina-se no Córrego do Café e outra extremidade sentindo Bairro Caixa d'Água.
- A via possui incidência de alagamento, não sendo sucessível a desmoronamento.
- Elevação média 199 m.



COMPDEC

Coordenadoria Municipal de Proteção e Defesa Civil

SÃO DOMINGOS DO NORTE – ES

<http://saodomingosdonorte.es.gov.br>

email: defesacivilsdn@hotmail.com – tel.: (27)3742-0220 – (27)99897-2712



Imagem11: Demonstrativo de uma rota de fuga no Município de São Domingos do Norte.

Fonte: Google Earth – 09/02/2023.

Rota 07

- 0,23 km de distância.
- Está Rota seque uma via, em uma das extremidades ela origina-se no Bairro Cris e outra extremidade sentindo da Rota 04, Córrego Negro.
- A via não possui incidência de alagamento, sucessível a desmoronamento.
- Elevação média 162 m.



COMPDEC

Coordenadoria Municipal de Proteção e Defesa Civil
SÃO DOMINGOS DO NORTE – ES
<http://saodomingosdonorte.es.gov.br>



email: defesacivilsdn@hotmail.com – tel.: (27)3742-0220 – (27)99897-2712



Imagem12: Demonstrativo de uma rota de fuga no Município de São Domingos do Norte.

Fonte: Google Earth – 09/02/2023.

Rota 08

- 0,25 km de distância.
- Está Rota seque uma via, em uma das extremidades ela origina-se no Bairro Caixa d'Água, local conhecido popularmente Sovaco da Cobra por e outra extremidade sentindo na Rodovia em frente à Praça do Niterói.
- A via não possui incidência de alagamento, sucessível a desmoronamento.
- Elevação média 148 m.



COMPDEC

Coordenadoria Municipal de Proteção e Defesa Civil

SÃO DOMINGOS DO NORTE – ES

<http://saodomingosdonorte.es.gov.br>

email: defesacivilsdn@hotmail.com – tel.: (27)3742-0220 – (27)99897-2712

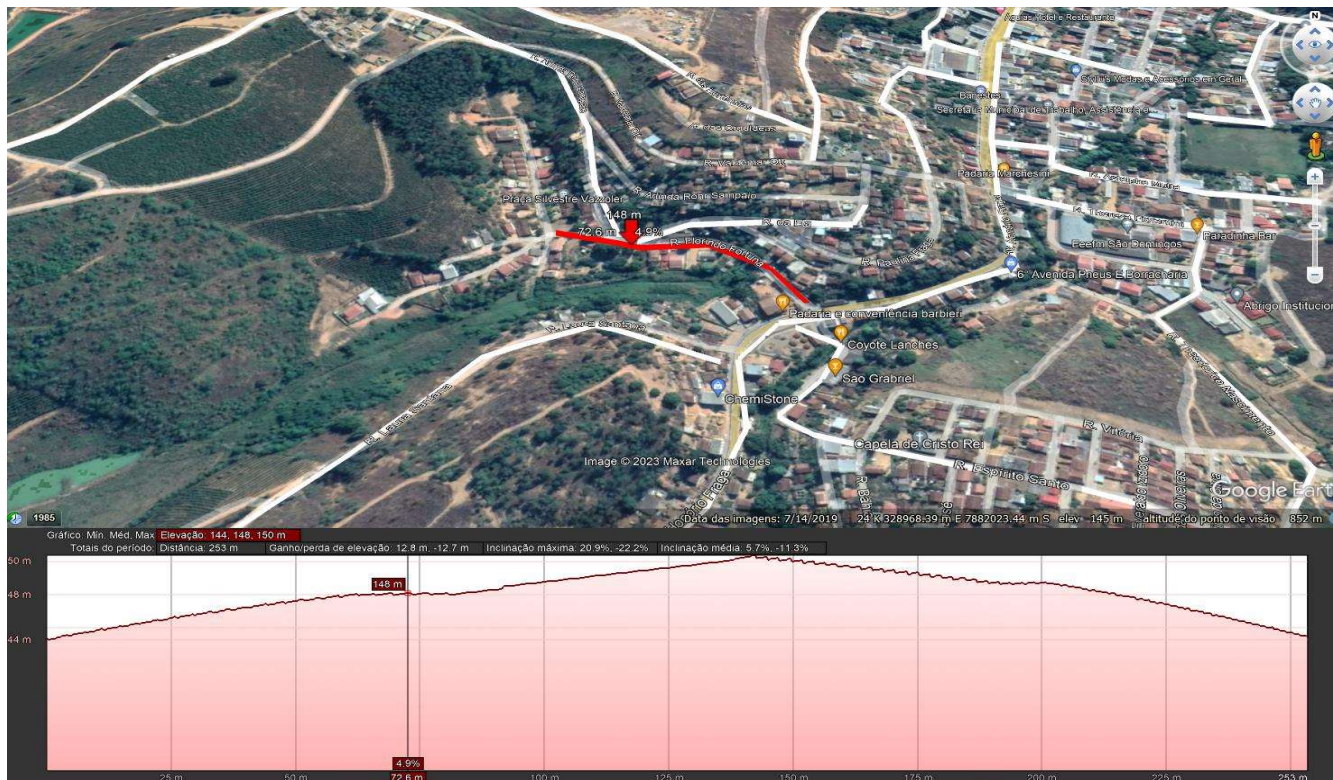


Imagem13: Demonstrativo de uma rota de fuga no Município de São Domingos do Norte.

Fonte: Google Earth – 09/02/2023.

Rota 09

- 0,73 km de distância.
- Está Rota segue uma via, em uma das extremidades ela origina-se no Bairro Niterói, e outra extremidade sentindo na Rodovia centro.
- A via não possui incidência de alagamento, nem é sucessível a desmoronamento.
- Elevação média 147 m.



COMPDEC

Coordenadoria Municipal de Proteção e Defesa Civil

SÃO DOMINGOS DO NORTE – ES

<http://saodomingosdonorte.es.gov.br>

email: defesacivilsdn@hotmail.com – tel.: (27)3742-0220 – (27)99897-2712



Imagem15: Demonstrativo de uma rota de fuga no Município de São Domingos do Norte.

Fonte: Google Earth – 09/02/2023.

Rota 11

- 0,18 km de distância.
- Está Rota seque uma via, em uma das extremidades ela origina-se no Bairro Centro, e outra extremidade sentindo na Rodovia no Centro.
- A via possui incidência de alagamento, nem é sucessível a desmoronamento.
- Elevação média 136 m.



COMPDEC

Coordenadoria Municipal de Proteção e Defesa Civil
SÃO DOMINGOS DO NORTE – ES
<http://saodomingosdonorte.es.gov.br>



email: defesacivilsdn@hotmail.com – tel.: (27)3742-0220 – (27)99897-2712

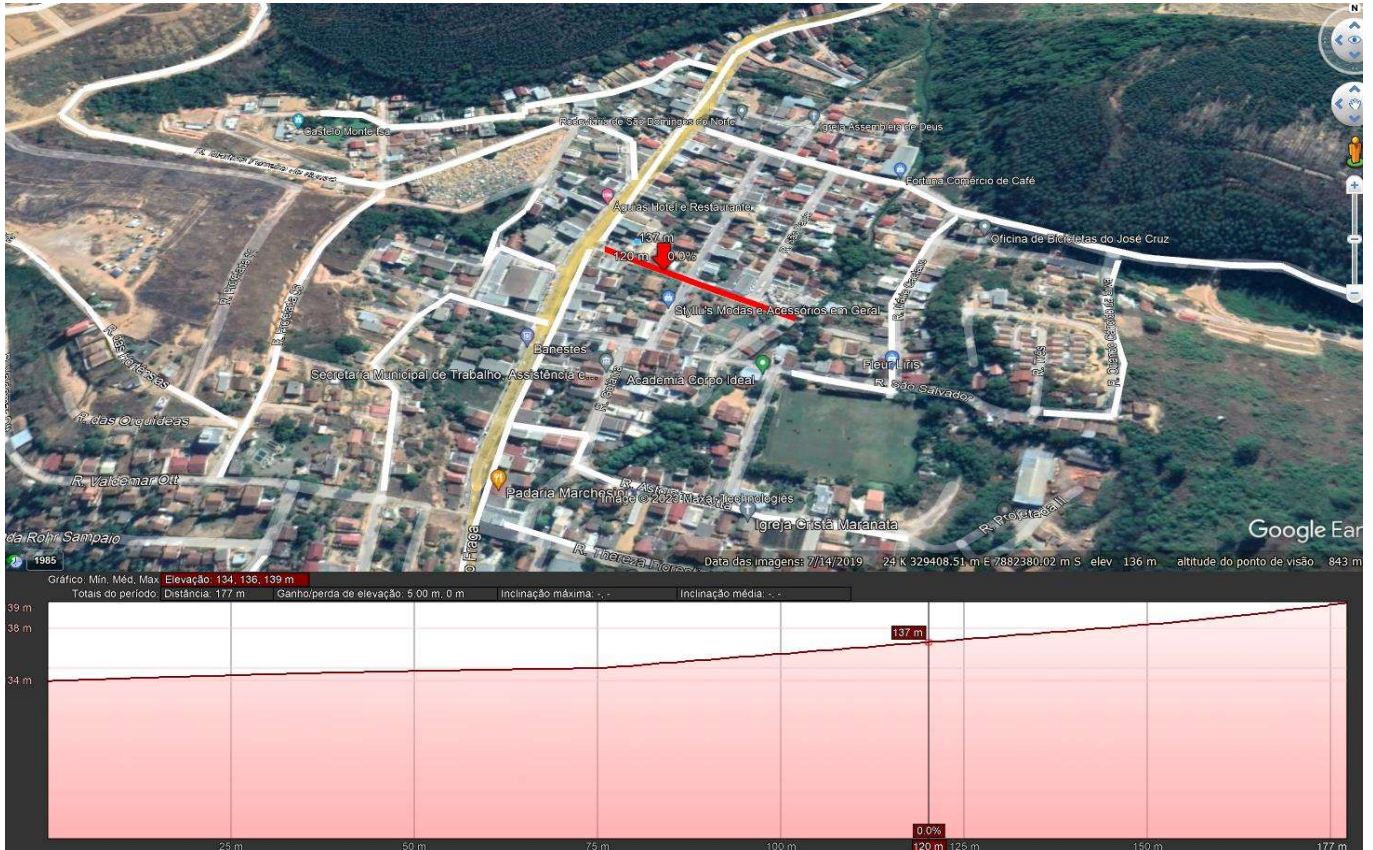


Imagem16: Demonstrativo de uma rota de fuga no Município de São Domingos do Norte.

Fonte: Google Earth – 09/02/2023.

Rota 12

- 0,30 km de distância.
- Está Rota segue uma via, em uma das extremidades ela origina-se no Bairro Centro, e outra extremidade sentindo encontra com Rota 04.
- A via possui incidência de alagamento, não é sucessível a desmoronamento.
- Elevação média 140 m.



COMPDEC

Coordenadoria Municipal de Proteção e Defesa Civil

SÃO DOMINGOS DO NORTE – ES

<http://saodomingosdonorte.es.gov.br>

email: defesacivilsdn@hotmail.com – tel.: (27)3742-0220 – (27)99897-2712

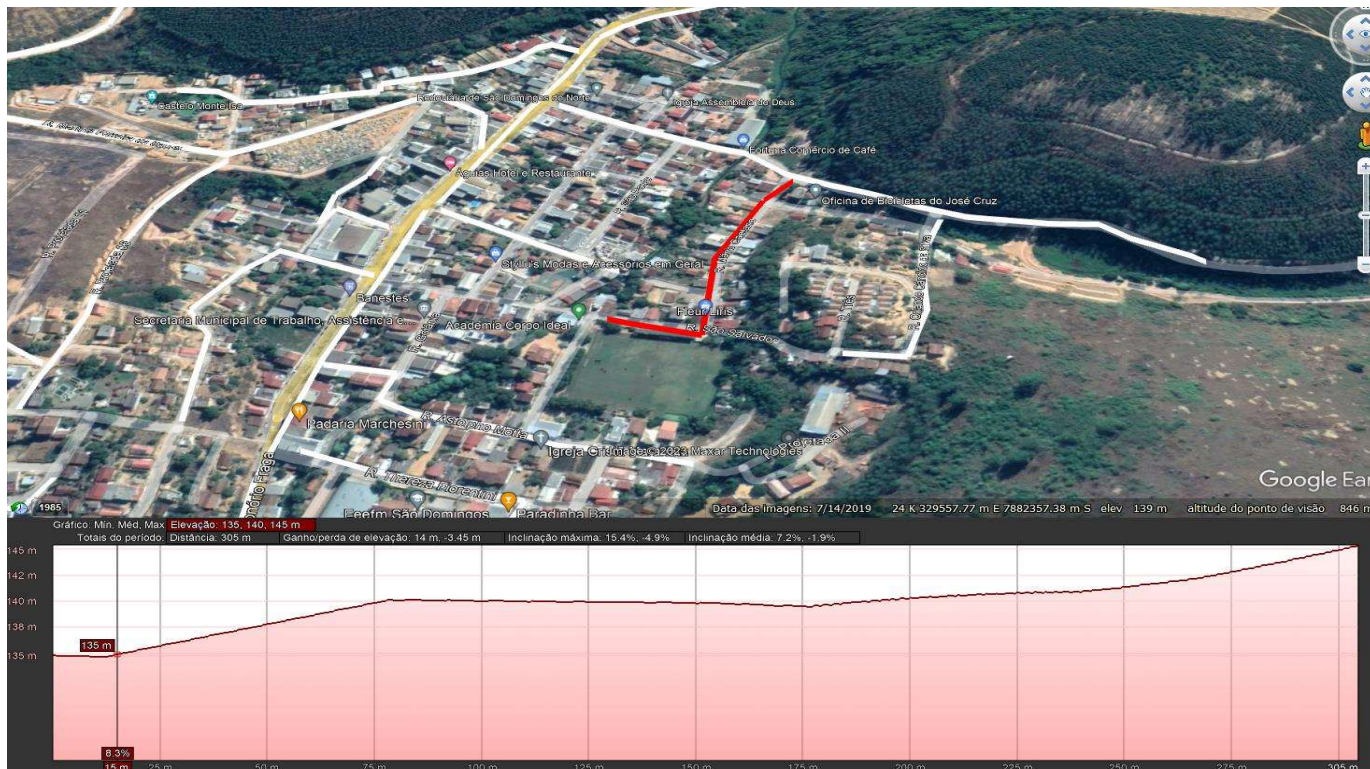


Imagem17: Demonstrativo de uma rota de fuga no Município de São Domingos do Norte.

Fonte: Google Earth – 09/02/2023.

Rota 13

- 0,22 km de distância.
- Está Rota seque uma via, em uma das extremidades ela origina-se no Bairro Caixa D'Água.
- A via não possui incidência de alagamento, é sucessível a desmoronamento.
- Elevação média 157 m.



COMPDEC

Coordenadoria Municipal de Proteção e Defesa Civil
SÃO DOMINGOS DO NORTE – ES

<http://saodomingosdonorte.es.gov.br>

email: defesacivilsdn@hotmail.com – tel.: (27)3742-0220 – (27)99897-2712



Imagem18: Demonstrativo de uma rota de fuga no Município de São Domingos do Norte.

Fonte: Google Earth – 09/02/2023.

Rota 14

- 0,31 km de distância.
- Está Rota segue uma via, em uma das extremidades ela origina-se na Rodovia Centro, e outra extremidade no Bairro Caixa D'Água.
- A via não possui incidência de alagamento, não é sucessível a desmoronamento.
- Elevação média 152 m.



COMPDEC

Coordenadoria Municipal de Proteção e Defesa Civil
SÃO DOMINGOS DO NORTE – ES

<http://saodomingosdonoeste.gov.br>

email: defesacivildn@hotmail.com – tel.: (27)3742-0220 – (27)99897-2712

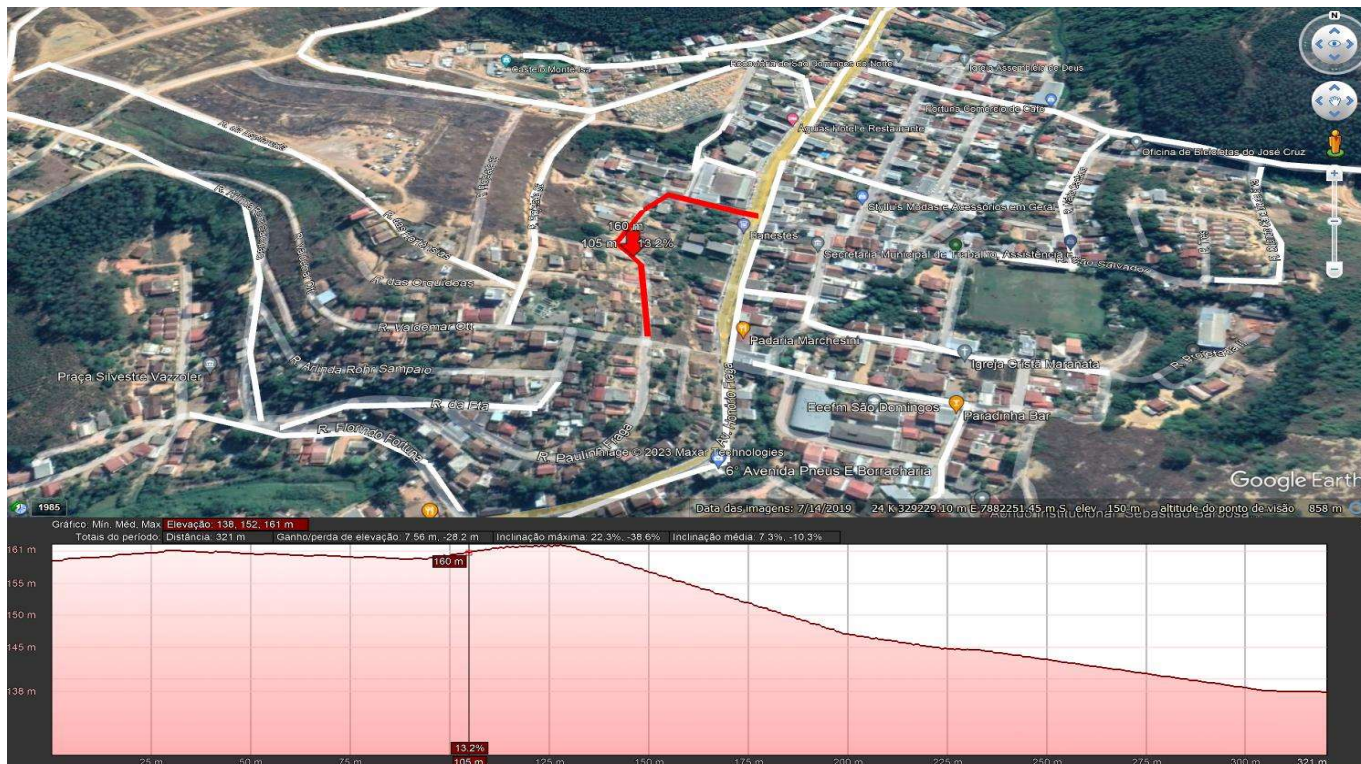


Imagem19: Demonstrativo de uma rota de fuga no Município de São Domingos do Norte.

Fonte: Google Earth – 09/02/2023.

Rota 15

- 0,15 km de distância.
- Está Rota seque uma via, em uma das extremidades ela origina-se na Rodovia próximo via de acesso a Prefeitura Municipal de São Domingos do Norte, e outra extremidade na rua sem saída.
- A via possui incidência de alagamento, não é sucessível a desmoronamento.
- Elevação média 145 m.



COMPDEC

Coordenadoria Municipal de Proteção e Defesa Civil

SÃO DOMINGOS DO NORTE – ES

<http://saodomingosdonorte.es.gov.br>

email: defesacivilsdn@hotmail.com – tel.: (27)3742-0220 – (27)99897-2712

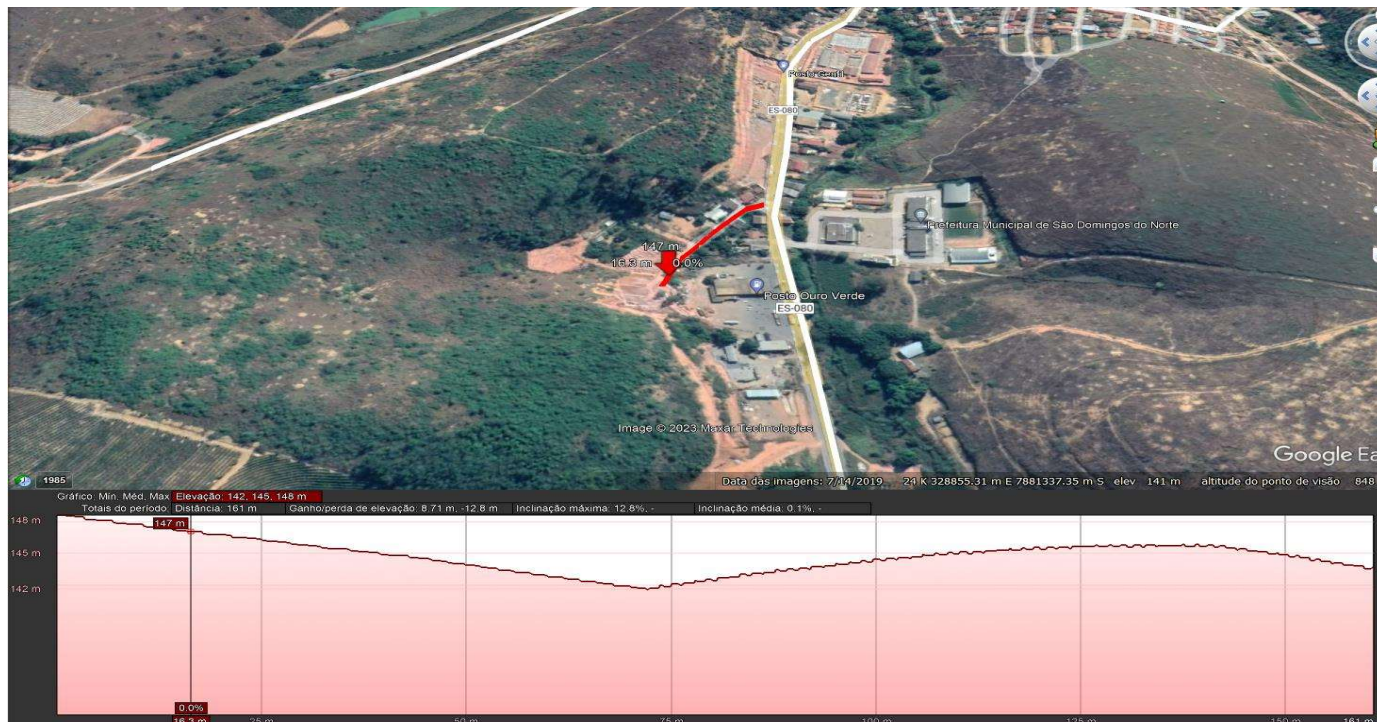


Imagem20: Demonstrativo de uma rota de fuga no Município de São Domingos do Norte.

Fonte: Google Earth – 09/02/2023.

Rota 16

- 0,51 km de distância.
- Está Rota segue uma via, em uma das extremidades ela origina-se na Rota 08, e outra extremidade na Rota 03.
- A via não possui incidência de alagamento, é sucessível a desmoronamento.
- Elevação média 180 m.



COMPDEC

Coordenadoria Municipal de Proteção e Defesa Civil

SÃO DOMINGOS DO NORTE – ES

<http://saodomingosdonorte.es.gov.br>

email: defesacivilsdn@hotmail.com – tel.: (27)3742-0220 – (27)99897-2712



Imagem21: Demonstrativo de uma rota de fuga no Município de São Domingos do Norte.

Fonte: Google Earth – 09/02/2023.

Rota 17

- 0,43 km de distância.
- Está Rota segue uma via, em uma das extremidades ela origina-se na Rodovia centro, e outra extremidade no centro no castelinho.
- A via não possui incidência de alagamento, é sucessível a desmoronamento.
- Elevação média 150 m.



COMPDEC

Coordenadoria Municipal de Proteção e Defesa Civil

SÃO DOMINGOS DO NORTE – ES

<http://saodomingosdonorte.es.gov.br>

email: defesacivilsdn@hotmail.com – tel.: (27)3742-0220 – (27)99897-2712



Imagem22: Demonstrativo de uma rota de fuga no Município de São Domingos do Norte.

Fonte: Google Earth – 09/02/2023.

Rota 18

- 0,19 km de distância.
- Está Rota segue uma via, em uma das extremidades ela origina-se na Rodovia centro, e outra extremidade em algumas casas, na saída sentindo São Gabriel da Palha.
- A via possui incidência de alagamento, não é sucessível a desmoronamento.
- Elevação média 140 m.



COMPDEC

Coordenadoria Municipal de Proteção e Defesa Civil

SÃO DOMINGOS DO NORTE – ES

<http://saodomingosdonoeste.gov.br>

email: defesacivilsdn@hotmail.com – tel.: (27)3742-0220 – (27)99897-2712



Imagem23: Demonstrativo de uma rota de fuga no Município de São Domingos do Norte.

Fonte: Google Earth – 09/02/2023

Rota 19

- 0,32 km de distância.
- Está Rota seque uma via, em uma das extremidades ela origina-se na Rodovia centro, e outra extremidade no final do Bairro Centro
- A via possui incidência de alagamento, não é sucessível a desmoronamento.
- Elevação média 139 m.



COMPDEC

Coordenadoria Municipal de Proteção e Defesa Civil
SÃO DOMINGOS DO NORTE – ES
<http://saodomingosdonorte.es.gov.br>



email: defesacivilsdn@hotmail.com – tel.: (27)3742-0220 – (27)99897-2712



Imagem24: Demonstrativo de uma rota de fuga no Município de São Domingos do Norte.

Fonte: Google Earth – 09/02/2023.

Rota 20

- 0,19 km de distância.
- Está Rota segue uma via, em uma das extremidades ela origina-se na Rodovia centro, e outra extremidade próxima ao cemitério.
- A via possui incidência de alagamento, não é sucessível a desmoronamento.
- Elevação média 145 m.



COMPDEC

Coordenadoria Municipal de Proteção e Defesa Civil
SÃO DOMINGOS DO NORTE – ES

<http://saodomingosdonorte.es.gov.br>

email: defesacivilsdn@hotmail.com – tel.: (27)3742-0220 – (27)99897-2712



Imagem25: Demonstrativo de uma rota de fuga no Município de São Domingos do Norte.

Fonte: Google Earth – 09/02/2023.



COMPDEC

Coordenadoria Municipal de Proteção e Defesa Civil
SÃO DOMINGOS DO NORTE – ES

<http://saodomingosdonorte.es.gov.br>

email: defesacivilsdn@hotmail.com – tel.: (27)3742-0220 – (27)99897-2712



3. PLANILHA DE RECURSOS

A planilha de recursos traz de forma exemplificada todos os recursos que atualmente o setor público e órgão e entidades envolvidas possuem a sua disposição

RECURSO	DESCRIÇÃO	QUANTIDADE TOTAL	QUANTIDADE DESTINADA	Responsável	INSTITUIÇÃO	Cargo	Contato Principal
Equipe Técnica	Atendimento a população atingida.	8	8	Rosineli Peisino	Secretaria Municipal de Assistência Social	Assistente social	27999765384
Outro	Auxiliar no recebimento de doações e na alimentação.	1	1	Ketlin De prá Grunewald	Secretaria Municipal de Assistência Social	Psicóloga	27998726695
Automóvel	Carro para locomoção de equipe, doação ou alimentação.	2	2	Rodrigo Fortuna	Secretaria Municipal de Assistência Social	Motorista	27999239391
Outro	Motoristas para locomoção da população e doações.	2	2	Demilson Luiz Covre	Secretaria Municipal de Assistência Social	Motorista	27999109827
Armazém	A sede da Secretaria Municipal de Desenvolvimento Rural servirá como armazém para recebimento de doações.			Ivanete Kuster	Secretaria Municipal de Assistência Social	Secretária municipal de assistência social	27998909146
Posto de atendimento	Cozinha para preparo de refeições para as vítimas do desastre, servidores e voluntários.			Ivanete Kuster	Secretaria Municipal de Assistência Social	Secretária municipal de assistência social	27998909146
Equipe Técnica	Auxiliar Administrativo para elaboração de relatórios de danos a produção agrícola causados por algum desastre.	01	01	Carlos Alves de Oliveira Netto	Secretaria Municipal de Agricultura	Secretário Municipal de Agricultura	(27) 9 9601-8851
Outro	Auxiliar no recebimento de doações e	03	03	Carlos Alves de Oliveira Netto	Secretaria Municipal de Agricultura	Secretário Municipal de Agricultura	(27) 9 9601-8851



COMPDEC

Coordenadoria Municipal de Proteção e Defesa Civil
SÃO DOMINGOS DO NORTE – ES

<http://saodomingosdonorte.es.gov.br>

email: defesacivilsdn@hotmail.com – tel.: (27)3742-0220 – (27)99897-2712



Máquinas	separação dos materiais. Maquinário disponível para caso de emergência	01 Caminhã o pipa; 01 Pá cavadeira ; 01 Retroescavadeira; 01 Escavadeira hidráulica ; 01 Caminhã o Caçamba ; 01 Caminhã o com Carrocera de Madeira.	01 Caminhão pipa; 01 Pá cavadeira; 01 Retroescavadeira; 01 Escavadeira hidráulica; 01 Caminhão Caçamba; 01 Caminhão com Carrocera de Madeira.	Carlos Alves de Oliveira Netto	Secretária Municipal de Agricultura	Secretário Municipal de Agricultura	(27) 9 9601-8851
Efetivo Polícia Militar	Efetivo da Policia Militar para interdição das vias.				Policia Militar		
Médico	Médicos para atendimento as vítimas do desastre.	11	03	Unidade Básica de Saúde Eugênio Malacarne	Secretária Municipal da Saúde	Coordenador USB	(27)99644 0144
Ambulância	Ambulância para atendimento as vítimas do desastre.	05	05	Unidade Básica de Saúde Eugênio Malacarne	Secretária Municipal da Saúde	Coordenador USB	(27)99644 0144
Enfermeiro	Enfermeiros do PSF para atendimento as vítimas do desastre.	11	05	Unidade Básica de Saúde Eugênio Malacarne	Secretária Municipal da Saúde	Coordenador USB	(27)99644 0144
Pronto atendimento	Atendimento a pessoas ferias	03	03	Unidade Básica de saúde E. M ESFS	Secretária Municipal da Saúde	Coordenador USB	(27)99644 0144
Posto de atendimento	Posto de atendimento para as vítimas do desastre, com	01	01	Unidade Básica de Saúde Eugênio Malacarne	Secretária Municipal da Saúde	Coordenador USB	(27)99644 0144



COMPDEC

Coordenadoria Municipal de Proteção e Defesa Civil
SÃO DOMINGOS DO NORTE – ES

<http://saodomingosdonorte.es.gov.br>

email: defesacivilsdn@hotmail.com – tel.: (27)3742-0220 – (27)99897-2712



	triagem e cadastramento.						
Outro	Setor de responsável pela publicação de informações oficiais nos meios de comunicação.			Welison Martins Pereira	Administração	Auxiliar Administrativo	27 99758-6040
Técnico - geral	Setor responsável pela aquisição de produtos/material necessário no atendimento as vítimas.			Secretaria Mun. De Adm. e Rec. Humanos	Administração		27 3742-0205
Automóvel	Viatura da Defesa Civil, para o deslocamento da equipe, aviso sonoro.				Coordenadoria Municipal de Proteção e Defesa Civil		
Máquina Fotográfica	Máquina Fotográfica para registro das ocorrências.				Coordenadoria Municipal de Proteção e Defesa Civil		
Computador	Computadores para realização processamento de dados, troca de informações com outros órgãos, lançamento de informações no s2id.				Coordenadoria Municipal de Proteção e Defesa Civil		
GPS	GPS para determinar coordenadas dos pontos principais, facilitando a localização para socorro, confirmação de informações, entre outros.				Coordenadoria Municipal de Proteção e Defesa Civil		
Outro	Sirene tipo industrial para servir de aviso sonoro no monitoramento, alarme e alerta.				Núcleo Comunitário de Defesa Civil - Ilha		
Outro	Sirene tipo industrial para servir de aviso sonoro no monitoramento, alarme e alerta.				Núcleo Comunitário de Defesa Civil - Beira Rio		



COMPDEC

Coordenadoria Municipal de Proteção e Defesa Civil
SÃO DOMINGOS DO NORTE – ES

<http://saodomingosdonorte.es.gov.br>

email: defesacivilsdn@hotmail.com – tel.: (27)3742-0220 – (27)99897-2712



Técnico - geral	Auxiliar no preenchimento das informações de atendimento as vítimas do desastre.				Coordenadoria Municipal de Proteção e Defesa Civil		
Outro	Divulgação de Informações a população e a mídia.			Welison Martins Pereira	Administração	Auxiliar Administrativo	27 99758-6040
Equipe Técnica	Procuradores para análise e elaboração de documentos legais durante e após a situação de anormalidade.			Paulo Henrique Colombi	Procuradoria Municipal	Procurador-Geral	(27)99741-3821
Ônibus	Ônibus para locomoção das vítimas do desastre.				Frotas Municipal		
Engenheiro	O setor é formador por engenheiros.				Secretaria Municipal de Obras e Serviços Urbanos		
Trator	Pá Mecânica para auxiliar na limpeza e restabelecimento das áreas atingidas pelo desastre.			Carlos Machado	Secretária Municipal de Obras e Serviços Urbanos	Braçal	(27)99816-6226
Trator	Motoniveladora para auxiliar na limpeza e restabelecimento das áreas atingidas pelo desastre.			Carlos Machado	Secretária Municipal de Obras e Serviços Urbanos	Braçal	(27)99816-6226
Caminhão	Caminhão Pipa para auxiliar na limpeza e restabelecimento das áreas atingidas pelo desastre.	01	01	Carlos Machado	Secretária Municipal de Obras e Serviços Urbanos	Braçal	(27)99816-6226
Caminhão	Caminhão Pipa com água potável para atendimento as vítimas do desastre.	01	01	Carlos Machado	Secretária Municipal de Obras e Serviços Urbanos	Braçal	(27)99816-6226
Caminhão	Caminhão Caçamba para auxiliar na limpeza e restabelecimento das áreas atingidas pelo desastre.	01	01	Carlos Machado	Secretária Municipal de Obras e Serviços Urbanos	Braçal	(27)99816-6226
Retroescavadeira	Retroescavadeira para auxiliar na	01	01	Carlos Machado	Secretária Municipal de	Braçal	(27)99816-6226



COMPDEC

Coordenadoria Municipal de Proteção e Defesa Civil
SÃO DOMINGOS DO NORTE – ES

<http://saodomingosdonorte.es.gov.br>

email: defesacivilsdn@hotmail.com – tel.: (27)3742-0220 – (27)99897-2712



	limpeza e restabelecimento das áreas atingidas pelo desastre.				Obras e Serviços Urbanos		
Engenheiro	O engenheiro civil deverá analisar o local, bem como as residências e informar o estado das mesmas para a COMPDEC através de relatório, ainda, de outros instalações públicas que forem atingidas por desastres.	03	03	Carlos Machado	Secretária Municipal de Obras e Serviços Urbanos	Braçal	(27)99816-6226
Outro	Equipe de Limpeza e restabelecimento das áreas atingidas pelo desastre.	Possui equipe	08	Carlos Machado	Secretária Municipal de Obras e Serviços Urbanos	Braçal	(27)99816-6226
Quadra Poliesportiva	As quadras poliesportivas são espaços reservados para a prática diferentes modalidades de esportes, conta com revestimento adequado, piso de concreto, com cobertura e iluminação adequada. Que podem auxiliar para abrigar as vítimas do desastre.	07	07	Anna Ursula Olmo de Andrade	Secretaria Municipal de Educação e Cultura	Secretária Municipal de Educação e Cultura	(27)99643-1429
Estádio Orlando Dalmasio	Abrigo para as vítimas do desastre, servidores e voluntários.	01	01	Anna Ursula Olmo de Andrade	Secretaria Municipal de Educação e Cultura	Secretária Municipal de Educação e Cultura	(27)99643-1429



COMPDEC

Coordenadoria Municipal de Proteção e Defesa Civil
SÃO DOMINGOS DO NORTE – ES

<http://saodomingosdonorte.es.gov.br>

email: defesacivilsdn@hotmail.com – tel.: (27)3742-0220 – (27)99897-2712



4. INSTITUIÇÕES ENVOLVIDAS

- Coordenadoria Municipal de Proteção e Defesa Civil - COMPDEC
- Secretaria Municipal de Assistência Social de São Domingos do Norte.
- Coordenadoria Municipal de Frotas de São Domingos do Norte.
- Serviço Autônomo de Água e Esgoto de São Domingos do Norte – SAAE.
- Secretaria Municipal de Agricultura de São Domingos do Norte.
- Secretaria Municipal de Obras e Serviços Urbanos de São Domingos do Norte.
- Secretaria Municipal de Saúde de São Domingos do Norte.
- Secretaria Municipal de Educação de São Domingos do Norte
- Secretaria Municipal de Administração de São Domingos do Norte.



COMPDEC

Coordenadoria Municipal de Proteção e Defesa Civil
SÃO DOMINGOS DO NORTE – ES

<http://saodomingosdonorte.es.gov.br>

email: defesacivilsdn@hotmail.com – tel.: (27)3742-0220 – (27)99897-2712



5. LISTA DE CONTATOS

NOME	INSTITUIÇÃO	CARGO	CONTATO PRINCIPAL E SECUNDÁRIO	EMAIL PRINCIPAL E EMAIL SECUNDÁRIO	ENDEREÇO
PATRICK MOTA	Secretaria Municipal de Saúde	Auxiliar Administrativo	(27) 99731-6317 (27)3742-1066	patrickmotaso@gmail.com -----	Rua São Salvador, nº357, Centro, São Domingos do Norte.
PAULO HENRIQUE COLOMBI	Procuradoria	Procurador-Geral	(27)99741-3821 (27)3742-0200	phcolombi@hotmail.com progersdn@outlook.com	Rodovia Gether Lopes de Faria, s/n - Bairro Emilio Callegari São Domingos do Norte
LEONARDO LASCOLA PEREIRA DO NASCIMENTO	Secretaria Municipal de Administração e Recursos Humanos	Auxiliar Administrativo	(27) 99755-4715	leleosdn@gmail.com	Rodovia Gether Lopes de Faria, s/n - Bairro Emilio Callegari São Domingos do Norte
CARLOS MACHADO	Secretaria Municipal de Obras e Serviços Urbanos	Trabalhador braçal	(27) 99816-6226		Rodovia Gether Lopes de Faria, Bairro Niterói, São Domingos do Norte
FABIANA DA VITÓRIA SOTTEU	Secretaria Municipal de Educação e Cultura	Professora MAPA	(27) 99616-4379 (27) 3742-0200	fabianasotteu@gmail.com escolasdocampo@saosomin	Rodovia Gether Lopes de Faria, s/n - Bairro Emilio Callegari



COMPDEC

Coordenadoria Municipal de Proteção e Defesa Civil
SÃO DOMINGOS DO NORTE – ES

<http://saodomingosdonorte.es.gov.br>

email: defesacivilsdn@hotmail.com – tel.: (27)3742-0220 – (27)99897-2712



				gosdonorte.es.gov.br	São Domingos do Norte
CARLOS ALVES DE OLIVEIRA NETTO	Secretaria Municipal de Agricultura	Secretário de Agricultura	(27) 9 9601-8851		Rodovia Gether Lopes de Faria, s/n - Bairro Emilio Callegari São Domingos do Norte
KETLIN DE PRÁ GRUNEWALD	Secretaria Municipal do Trabalho, Assistência e Desenvolvimento Social	Psicóloga	(27) 99872-6695 (27) 99890-9146	ketydepra19@hotmail.com	Córrego Morobá



COMPDEC

Coordenadoria Municipal de Proteção e Defesa Civil
SÃO DOMINGOS DO NORTE – ES

<http://saodomingosdonorte.es.gov.br>

email: defesacivilsdn@hotmail.com – tel.: (27)3742-0220 – (27)99897-2712



6 PRESSUPOSTOS DO PLANEJAMENTO

Para a utilização deste plano, admite-se que as seguintes condições e limitações estarão presentes:

A capacidade de resposta dos órgãos de emergência não sofre alterações significativas nos períodos noturnos, de feriados e de final de semana, enquanto os demais órgãos dependerão de um plano de chamada para sua mobilização nos períodos fora do horário comercial.

O tempo de mobilização de todos os órgãos envolvidos neste plano é de no máximo **uma hora**, independente do dia da semana e do horário do acionamento.

A mobilização dos órgãos de emergência Estaduais ocorrerá em **vinte e quatro horas** após ser autorizada.

O monitoramento deverá ser capaz de estabelecer as condições para um alerta indicando a possibilidade de ocorrências com **uma hora** de antecedência para alagamentos e **seis horas** após a avaliação da área para deslizamentos.

6.1 CONCEITO DE OPERAÇÃO

A resposta a ocorrências de enchentes, inundações, deslizamentos e movimentos de massa no município de São Domingos do Norte será desenvolvida nas fases de pré-desastre e o desastre propriamente dito e a desmobilização.

A **fase de pré-desastre** compreende principalmente o monitoramento e acompanhamento de boletins meteorológicos, alterações nos níveis dos rios e seus afluentes ou quando alertados por autoridades de outros municípios, no caso do Patrimônio De São José do Honorato, atenção aos alertas dos Municípios de Águia Branca e São Gabriel da Palha.

Sempre que uma situação caracterizada como alerta for identificada, esta **notificação será repassada à** COMPDEC e ao Gabinete do Prefeito com responsabilidade para avaliar a emissão ou não do alerta, alarme ou acionamento do plano, através de envio de mensagens ou ligações em celulares e dos meios de comunicação em massa, em especial a Rádio Sim FM do Município e Nova Onda FM do Município de Nova Venécia, veículos automotores emissores de sinais visuais e mobilização dos servidores em pontos estratégicos para o alerta da população.



COMPDEC

Coordenadoria Municipal de Proteção e Defesa Civil
SÃO DOMINGOS DO NORTE – ES

<http://saodomingosdonorte.es.gov.br>

email: defesacivilsdn@hotmail.com – tel.: (27)3742-0220 – (27)99897-2712



O alerta poderá ser determinado pelo Coordenador de Defesa Civil e/ou pelo Gabinete do Prefeito, e quando necessário será realizado e atualizado através de emissão de ligação ou mensagens em celulares, divulgação nas rádios Sim FM e Nova Onda FM, bem como em pontos considerados estratégicos através da atuação de servidores municipais e/ ou voluntários.

O plano poderá ser ativado pelo Gabinete do Prefeito e pela Coordenação de Proteção e Defesa Civil, e quando necessário será realizado e atualizado através de emissão de mensagens em celulares, divulgação nas rádios Sim FM e Nova Onda FM e comunicações em pontos estratégicos.

A fase pré-desastre será realizada pela Coordenação de Defesa Civil, sala localizada no Prédio da Prefeitura Municipal, Rodovia Gether Lopes de Farias, S/N, Bairro Emilio Callegari, CEP 29745-000.

Na fase de desastre, os recursos serão mobilizados durante o pré-impacto pela COMPDEC, por meio do canal de comunicação da Prefeitura Municipal de São Domingos do Norte-ES.

A mobilização adicional de recursos durante as fases seguintes será feita através do Gabinete do Prefeito e COMPDEC, através de acionamento das Secretarias Municipais.

A solicitação de recursos do nível estadual ou federal deverá ser feita através do Gabinete do Prefeito e da COMPDEC, através de encaminhamento de requerimentos solicitando ajuda, encaminhamento de boletim de informações de desastre, entre outras formas.

O Sistema de Comando em Operações, será instalado a princípio no Gabinete do Prefeito e/ou em local apropriado de acordo com as necessidades e situações, será utilizado para a coordenação das operações e se não estiver 54 ativado, deverá ser iniciado a partir de um posto de comando a ser instalado num local que vise maior agilidade e funcionamento das operações.



COMPDEC

Coordenadoria Municipal de Proteção e Defesa Civil
SÃO DOMINGOS DO NORTE – ES

<http://saodomingosdonorte.es.gov.br>

email: defesacivilsdn@hotmail.com – tel.: (27)3742-0220 – (27)99897-2712



A estrutura de operações de resposta será organizada de acordo com a matriz das funções de suporte a desastres, estabelecendo ações para o socorro, salvamento, atendimento pré-hospitalar, evacuação, transporte, na assistência às vítimas, abrigos, doações, assistência médica, atendimento ambulatorial e hospitalar, reabilitação de cenários e etc.

O suporte às operações de resposta será realizado primeiramente pelos próprios órgãos envolvidos, a partir de orientações dadas pelo Posto de Comando em consonância com o que determina o Sistema de Comando Operacional.

Os procedimentos de suporte para os encaminhamentos legais decorrentes da situação de anormalidade serão de responsabilidade do Gabinete do Prefeito e da COMPDEC, com apoio das Secretarias Municipais.

A coordenação da resposta na fase de desastre será realizada a partir do Sistema de Comando Operacional, sob orientação da Defesa Civil.

A desmobilização será feita de forma organizada e planejada, priorizando os recursos externos e mais impactados nas primeiras operações, através do Sistema de Comando em Operações.

A desmobilização deverá ordenar a transição da reabilitação de cenários para a reconstrução sem que haja solução de continuidade no acesso da população aos serviços essenciais básicos.

A coordenação da resposta na fase de desmobilização será realizada a partir da COMPDEC.

O Sistema de Comando em Operações será utilizado para a coordenação das operações, e, se não estiver ativado, deverá ser iniciado a partir de um posto de comando a ser instalado em um local pré-estabelecido pela COMPDEC, visando maior agilidade nas operações.

A estrutura de operações de resposta será organizada de acordo com a matriz das funções de suporte a desastres, estabelecendo ações para cada setor a saber:



COMPDEC

Coordenadoria Municipal de Proteção e Defesa Civil
SÃO DOMINGOS DO NORTE – ES

<http://saodomingosdonorte.es.gov.br>

email: defesacivilsdn@hotmail.com – tel.: (27)3742-0220 – (27)99897-2712



7 ATRIBUIÇÕES GERAIS E ESPECÍFICAS

7.1 ATRIBUIÇÕES GERAIS

São responsabilidades gerais dos envolvidos no Plano Municipal de Contingência:

- Manter um plano de chamada atualizado;
- Produzir e assegurar que sejam atualizados os procedimentos operacionais necessários para a execução das funções atribuídas a seu setor ou departamento na implementação do plano.
- Elaborar e executar os convênios e termos de cooperação fundamentais para a participação de sua agência na atuação do plano;
- Detectar e suprir as necessidades de comunicação para a execução das funções atribuídas a seu setor ou departamento na implementação do plano;
- Identificar fontes de equipamento e recursos adicionais para a realização das tarefas atribuídas à sua organização ou departamento na implementação do plano;
- Fornece mecanismos para garantir o prosseguimento das execuções de seu setor ou departamento, abrangendo o revezamento dos encarregados por posições chave;
- Identificar e prover medidas de segurança para as pessoas designadas para a realização das tarefas atribuídas à sua organização ou departamento na implementação do plano.
- Manter um plano de chamada atualizado do pessoal de sua organização ou departamento com responsabilidade pela implementação do plano;



COMPDEC

Coordenadoria Municipal de Proteção e Defesa Civil
SÃO DOMINGOS DO NORTE – ES

<http://saodomingosdonorte.es.gov.br>

email: defesacivilsdn@hotmail.com – tel.: (27)3742-0220 – (27)99897-2712



- Desenvolver e manter atualizados os procedimentos operacionais padronizados necessários para a realização das tarefas atribuídas à sua organização ou departamento na implementação do plano;
- Preparar e implementar os convênios e termos de cooperação necessários para a participação de sua agência na implementação do plano;
- Identificar e suprir as necessidades de comunicação para a realização das tarefas atribuídas à sua organização ou departamento na implementação do plano;
- Identificar fontes de equipamento e recursos adicionais para a realização das tarefas atribuídas à sua organização ou departamento na implementação do plano;
- Prover meios para a garantia da continuidade das operações de sua organização ou departamento, incluindo o revezamento dos responsáveis por posições chave;
- Identificar e prover medidas de segurança para as pessoas designadas à realização das tarefas atribuídas à sua organização ou departamento.

7.2 ATRIBUIÇÕES ESPECÍFICAS PARA O PLANO DE CONTIGÊNCIA DO MUNICÍPIO DE SÃO DOMINGOS DO NORTE

7.2.1 Preparação

- Criação de polos – NUPDECs (Núcleos de Proteção e Defesa Civil) nas áreas de risco mapeadas;
- Criação de programa de treinamento continuado para os voluntários;
- Cursos de capacitação para os Agentes da Defesa Civil;



COMPDEC

Coordenadoria Municipal de Proteção e Defesa Civil
SÃO DOMINGOS DO NORTE – ES

<http://saodomingosdonorte.es.gov.br>

email: defesacivilsdn@hotmail.com – tel.: (27)3742-0220 – (27)99897-2712



➤ Elaboração de Leis, Decretos e Portarias de acordo com a necessidade vigente;

- Monitoramento
- Alerta
- Alarme
- Socorro
- Assistência às vítimas
- Reabilitação de cenários
- Desmobilização

7.2.2 Atribuições Específicas

Será organizada de acordo com a matriz das funções de suporte a desastres, estabelecendo ações para cada setor a saber:

7.2.3 Coordenadoria Municipal de Proteção e Defesa Civil - COMPDEC

A COMPDEC é responsável pela articulação entre União, Estados e Municípios para redução de desastres e apoio às comunidades atingidas, priorizando ações preventivas relacionadas à minimização de desastres.

Para que isso ocorra é necessário, principalmente planejamento com base em pesquisas e estudos sobre áreas de risco e incidência de desastres no território municipal, com a finalidade de:

- Prestar socorro e assistência às populações atingidas por desastres;
- Recuperar as áreas afetadas por desastres;



COMPDEC

Coordenadoria Municipal de Proteção e Defesa Civil
SÃO DOMINGOS DO NORTE – ES

<http://saodomingosdonorte.es.gov.br>

email: defesacivilsdn@hotmail.com – tel.: (27)3742-0220 – (27)99897-2712



- redução do risco de desastre e os procedimentos de proteção e defesa civil entre os elementos da gestão territorial e do planejamento das políticas setoriais;
- Fazer com que se dê prosseguimento nas ações de proteção e defesa civil;
- Promover a detecção e análise das ameaças, suscetibilidades e vulnerabilidades a desastres, com a finalidade de evitar ou moderar sua ocorrência;
- Acompanhar os eventos meteorológicos, biológicos, geológicos, hidrológicos, e outros potencialmente originadores de desastres;
- Estimular iniciativas que resultem na destinação de moradia em local seguro;
- Conscientizar o Município a respeito dos riscos de desastre;
- Conduzir as comunidades a aderir comportamentos apropriados de prevenção e de resposta em situação de desastre e proporcionado a autoproteção;
- Garantir o acolhimento das pessoas que já se encontravam em situação de rua anteriormente aos eventos chuvosos, nos abrigos provisórios, caso instalados ou, através de ampliação da capacidade de abrigamento de pessoas em situação de rua pelo município;
- Sendo necessário, utilizem, como abrigo provisório para as pessoas em situação de rua, os espaços públicos educacionais e esportivos, que estejam com a utilização eventualmente suspensa, e que contenham equipamentos de higiene (vestiário/banheiros) para acomodar, evitando-se aglomerações, e para permitir a higiene básica das pessoas em situação de rua.

Na preparação em caso de Desastres é função da COMPDEC:

- Gerenciar a atualização do plano de contingência;



COMPDEC

Coordenadoria Municipal de Proteção e Defesa Civil
SÃO DOMINGOS DO NORTE – ES

<http://saodomingosdonorte.es.gov.br>

email: defesacivilsdn@hotmail.com – tel.: (27)3742-0220 – (27)99897-2712



- Indicar aos órgãos de fiscalização ambiental as irregularidades nas áreas de risco;
- Criar o Sistema de Alerta e Alarme em parceria com a CEPDEC;
- Realizar campanhas “Comunidades Residentes” em Escolas, Creches e Comunidades em conjunto com a Secretária de Educação;
- Detectar as áreas de alagamento nas zonas urbanas do município;
- Desenvolver plano de chamamento interno de profissionais como, Voluntários Agentes e outros;
- Auxiliar na realização de campanhas para recolher resíduos sólidos dos rios;
- Auxiliar em campanhas de consciência ambiental em relação às áreas de risco no município;

No momento de atenção e Alerta, é função da COMPDEC:

- Não se retirar da cidade por um longo período de tempo;
- Manter o celular sempre ligado;
- Efetuar regime de plantão permanente;
- Estabelecer escala de plantão;
- Avisar e acionar os órgãos envolvidos no plano, enviando SMS, e-mail ou por ligação;
- Isolar áreas de risco.
- Formar o CENTRO DE COMANDO;
- Coordenar os alertas as áreas de risco junto ao NUPDEC;
- Acionar quando necessário, os órgãos estaduais e federais de defesa civil;
- Coordenar em conjunto com as Secretarias de Assistência Social e Educação, as ações de evacuação das áreas de risco e Abrigos;

Na reabilitação de cenários, deve-se priorizar:



COMPDEC

Coordenadoria Municipal de Proteção e Defesa Civil
SÃO DOMINGOS DO NORTE – ES

<http://saodomingosdonorte.es.gov.br>

email: defesacivilsdn@hotmail.com – tel.: (27)3742-0220 – (27)99897-2712



- Realizar vistorias em áreas de risco acompanhado da engenharia do município e Secretaria de Saúde;
- Definir junto a Secretaria de Obras e Secretaria de Saúde, quais áreas estão fora de risco;
- Sugerir ao Chefe do Executivo, Decretação de Situação de Emergência/Estado de Calamidade Pública;
- Solicita a Secretaria de Agricultura e Meio Ambiente a limpeza de córregos e Rios;
- Indicar locais para recebimento de obras estruturais;
- Apontar áreas vulneráveis e propor medidas de minimização e eliminação dos riscos;
- Solicitar a Secretaria de Agricultura e Meio Ambiente e Secretaria de Obras e Serviços Públicos, projetos de recuperação de áreas degradadas por eventos climáticos;

Na Desmobilização, a COMPDEC deve providenciar:

- Copilar relatórios gerais dos índices;
- Realizar avaliação de danos nos equipamentos (particulares) utilizados e informar ao Centro de Comando;

7.2.4 Secretaria Municipal de Assistência Social de São Domingos do Norte

Responsabilidade primária: Ações e serviços que visem à promoção, proteção social dos munícipes, tendo como princípios a universalização, a territorialização, a matricialidade sociofamiliar, equidade e a integralidade. Tendo por finalidade garantir a ordem social em momentos de catástrofe.



COMPDEC

Coordenadoria Municipal de Proteção e Defesa Civil
SÃO DOMINGOS DO NORTE – ES

<http://saodomingosdonorte.es.gov.br>

email: defesacivilsdn@hotmail.com – tel.: (27)3742-0220 – (27)99897-2712



Durante a preparação a Secretaria Municipal de Assistência Social é responsável por:

- Estabelecer Pontos de Apoio nas Áreas de Risco e montar um Ponto de Apoio de Entrega de Doações, que funcionará no Ponto de Apoio do centro;
- Apoiar a organização de simulados de áreas de risco;
- Realizar encaminhamento das famílias identificadas pelos serviços da SEMAS com eminência de risco, ressaltando que este fluxo de informação não é restrito a períodos de calamidade e não se configura o mapeamento de áreas de risco;
- Ficará responsável por efetuar a triagem socioeconômica das famílias afetadas pelos desastres (desabrigadas e desalojadas);
- Definir locais de abrigo;
- Participar de treinamentos e simulados;
- Realizar cadastro de famílias que estão em áreas de risco.
- Instalar abrigos temporários;
- Gerenciar os abrigos temporários;
- Providenciar preventivamente Cestas Básicas, Água Potável, Colchões, Cobertores, Roupas, produtos de higiene pessoal (creme dental, sabonete, etc.) e a recepção de doativos;
- Garantir a alimentação, quando houver necessidade;
- Ficará responsável pela triagem e inserção das famílias desabrigadas/desalojadas no programa Municipal de aluguel social conforme critérios estabelecidos na Lei Municipal.
- Prestar serviços de Laudo Técnico a COMPDEC toda vez que for solicitado.



COMPDEC

Coordenadoria Municipal de Proteção e Defesa Civil
SÃO DOMINGOS DO NORTE – ES

<http://saodomingosdonorte.es.gov.br>

email: defesacivilsdn@hotmail.com – tel.: (27)3742-0220 – (27)99897-2712



Durante o alarme a Secretaria Municipal de Assistência Social é responsável por ativar o Plano de chamadas interno, estruturar os Pontos de Apoio nas Áreas de Risco e montar um Ponto de Apoio de Entrega de Doações.

A equipe da Secretaria Municipal de Assistência Social também apoiará a COMPDEC, indo às residências para tentar retirar os moradores, que estejam em áreas de risco e caso não haja sucesso avisar ao órgão Competente (Defesa Civil) que ainda há moradores em áreas de risco, e informar possíveis desaparecimentos.

Também será atribuição da equipe da Secretaria Municipal de Assistência Social organizar e estruturar a cozinha comunitária nos Pontos de Apoio, e orientar quanto às normas de abrigo público.

As estruturas dos Pontos de Apoio estarão estruturadas com fichas e computador para cadastrar as Famílias, de acordo com as demandas, e contarão com automóveis e motoristas para ficar de prontidão caso haja necessidade.

Os Pontos de Apoio serão coordenados pelos funcionários da Assistência Social.

Durante a desmobilização a Secretaria Municipal de Assistência Social é responsável por continuar cadastrando as famílias desalojadas e desabrigadas para possível concessão de benefícios Eventuais.

Na reabilitação de cenários a Secretaria de Assistência Social deve providenciar limpeza das dependências de sua Secretaria.

7.2.5 Coordenadoria Municipal de Frotas de São Domingos do Norte



COMPDEC

Coordenadoria Municipal de Proteção e Defesa Civil
SÃO DOMINGOS DO NORTE – ES

<http://saodomingosdonorte.es.gov.br>

email: defesacivilsdn@hotmail.com – tel.: (27)3742-0220 – (27)99897-2712



- Assegurar que os veículos estejam sempre abastecidos nos períodos chuvosos;
- Elaborar Plano de Chamada Interno de Profissionais e Veículos;
- Solicitar que os funcionários não desliguem o telefone;
- Solicitar que os funcionários não se ausentem da cidade por períodos prolongados;
- Estabelecer escala de plantões com as máquinas disponíveis para serem utilizadas;
- Estabelecer escala de plantão da equipe operacional;

No momento de atenção e Alerta essa Secretaria é responsável por:

- Não se ausentar da cidade sob qualquer pretexto
- Conferir quais veículos, máquinas e equipamentos que estão no pátio da Prefeitura;
- Identificar quais funcionários serão responsáveis por retirar materiais dos órgãos públicos, que estejam nas áreas de inundação e/ou deslizamento, determinando aos mesmos que, após a realização de tal ato, se dirijam ao Ponto de Apoio mais próximo para ajudar no que for necessário;
- Determinar que os funcionários residentes no Centro se dirijam ao centro de Apoio de Entrega de Doações.

Durante a desmobilização, os funcionários da Secretaria Municipal de Interior e Transporte são responsáveis por retornar a sua Secretaria e guardar os veículos, máquinas e equipamentos no pátio de veículos.

Na reabilitação de cenários, cada motorista, da Secretaria de Interior e Transporte deve elaborar relatórios de danos causados nos veículos, máquinas e equipamentos utilizados, informando imediatamente ao Secretário



COMPDEC

Coordenadoria Municipal de Proteção e Defesa Civil
SÃO DOMINGOS DO NORTE – ES

<http://saodomingosdonorte.es.gov.br>

email: defesacivilsdn@hotmail.com – tel.: (27)3742-0220 – (27)99897-2712



7.2.6 Serviço Autônomo de Água e Esgoto de São Domingos do Norte - SAAE

O SAAE é responsável pelo abastecimento de água potável e havendo um colapso no sistema de abastecimento provocado por efeito de desastre, deverá envidar todos os esforços necessários no reparo das instalações danificadas com urgência, para restabelecimento e normalização, e ainda controle da água disponível nos reservatórios. Devendo utilizar-se de recursos adicionais para manutenção da captação de água, carros pipas e garrafas.

Os procedimentos a serem adotados em caso de acidente ou desastre são os seguintes:

- Disponibilizar uma linha específica de água para o Ponto de Apoio Central.
- Colocar a rede novamente em condições de uso, no mais curto prazo possível.
- Mapear os sistemas de abastecimento de água, soluções alternativas coletivas e individuais quanto a sua vulnerabilidade.
- Avaliar a situação de mananciais e bacias hidrográficas afetadas e que possam ser usadas alternativamente para atender a população afetada.
- Realizar diagnóstico da qualidade da água para consumo humano, o qual, devido ao caráter emergencial, deverá priorizar as análises de cloro residual ou coliformes termo tolerantes.
- Avaliar a necessidade de aumentar a concentração de cloro residual e elevar a pressão do sistema de abastecimento de água.
- Indicar a utilização de soluções alternativas de abastecimento, no caso de os mananciais normalmente utilizados terem sido contaminados por substâncias perigosas.



COMPDEC

Coordenadoria Municipal de Proteção e Defesa Civil
SÃO DOMINGOS DO NORTE – ES

<http://saodomingosdonorte.es.gov.br>

email: defesacivilsdn@hotmail.com – tel.: (27)3742-0220 – (27)99897-2712



- Dependendo de quão crítica é a situação de escassez ou da abrangência da contaminação de recursos hídricos, pode ser necessária à adoção de racionamento.
- Comunicar aos órgãos de controle os problemas com equipamentos e as possibilidades de ineficiência e paralisação das unidades de tratamentos de água e de esgoto, assim como o prazo para reparo dos mesmos.
- Planejar e disponibilizar, na medida do possível, água potável para os demais pontos de apoio.
- Ativado o plano de contingência, interromper o fornecimento de água, haja vista que o sistema de distribuição sofre avarias com os eventos e a água potável se perde no caminho, devendo então a mesma permanecer em estoque para atender os pontos de apoio e ser imediatamente utilizada quando da desmobilização, para atender a população.

Durante a desmobilização, os funcionários do SAAE são responsáveis por retornar a sede da repartição e guardar os veículos e equipamentos no pátio.

Na reabilitação de cenários, cada motorista do SAAE deve elaborar relatórios de danos causados nos veículos e equipamentos utilizados, informando imediatamente ao Diretor.

7.2.7 Secretaria Municipal de Agricultura de São Domingos do Norte

A Secretaria Municipal de Agricultura de São Domingos do Norte, tem como âmbito de ação o planejamento, a coordenação, a execução e o controle das atividades relacionadas com a agricultura, à assistência ao homem do campo, propiciando-lhe condições de aumento da produtividade, e por consequência, melhorar a sua condição socioeconômica.



COMPDEC

Coordenadoria Municipal de Proteção e Defesa Civil
SÃO DOMINGOS DO NORTE – ES

<http://saodomingosdonorte.es.gov.br>

email: defesacivilsdn@hotmail.com – tel.: (27)3742-0220 – (27)99897-2712



No momento de preparação e monitoramento de deslizamentos e inundações, a Secretaria é responsável por:

- Garantir que todos os veículos e máquinas disponíveis da Secretaria Municipal de Agricultura estejam sempre abastecidos no período de possíveis inundações e/ou deslizamentos;
- Elaborar Plano de chamada interno de veículos e motoristas, máquinas e Operadores relacionando nomes, telefones e localização nos pontos de apoio;
- Elaborar plano de chamada interno de profissionais como Técnicos Agrícolas, Engenheiros e outros;
- Manter um plano de chamada interno atualizado do pessoal da Secretaria com responsabilidade pela implementação do plano;
- Mapear os espelhos d'água (rios, lagos, lagoas, córregos, tanques e em especial açudes e barragens), disponibilizando os dados à Coordenadoria Municipal de Defesa Civil;
- Desenvolver e manter atualizados os procedimentos operacionais padronizados necessários para a realização das tarefas atribuídas a Secretaria na implementação do plano;
- Identificar e prover medidas de segurança para as pessoas designadas para a realização das tarefas atribuídas a Secretaria na implementação do plano;
- Certificar-se que todos que precisem estar disponíveis ou desencadear ações neste plano sabem disso, inclusive como e quando fazerem. Isso vale para pessoas e instituições;
- Ficará responsável pela manutenção da trafegabilidade das estradas rurais, de modo a permitir o trânsito de pessoas (acesso aos serviços urbanos)
- Realizar manutenção periódica dos bueiros;



COMPDEC

Coordenadoria Municipal de Proteção e Defesa Civil
SÃO DOMINGOS DO NORTE – ES

<http://saodomingosdonorte.es.gov.br>

email: defesacivilsdn@hotmail.com – tel.: (27)3742-0220 – (27)99897-2712



- Deverá intensificar a abertura de caixas secas;

No momento do desastre, essa Secretaria tem as seguintes atribuições:

- Destinar Funcionários da Secretaria Municipal de Agricultura e os quais deverão constar no Plano de chamada interno para que seja feita a retirada de bens públicos do prédio da Secretaria;
- Emitido sinal de alerta, o Secretário deverá imediatamente comunicar aos funcionários listados no Plano de chamada interno para que estes estejam apostos;
- Prover meios para a garantia da continuidade das operações da Secretaria, incluindo o revezamento dos responsáveis por posições chave;
- Apoio na manutenção da trafegabilidade das estradas rurais, de modo a permitir o trânsito de pessoas (acesso aos serviços urbanos), bem como a chegada das ações de apoio aos afetados pelas enchentes na zona rural do município e, não havendo pontos críticos que necessitem de reparos urgentes, disponibilizará maquinário e servidores da Secretaria para auxiliar a Secretaria de Obras;
- O Secretário Municipal de Agricultura ficará responsável por fazer o monitoramento/acompanhamento de todos os dados do sistema de informações disponíveis e previsões sobre o acontecimento do evento, os quais sejam de responsabilidade da Secretaria e repassar os dados ao coordenador da Defesa Civil;
- Deverá solicitar ao Gabinete do Prefeito a convocação da empresa contratada para abertura de caixas secas;
- Retirar Juntamente com a Secretaria Municipal de Obras e Serviços Urbanos árvores em caso de quedas por ação de ventos fortes ou deslizamentos;
- Manter o escoamento da produção agropecuária;



COMPDEC

Coordenadoria Municipal de Proteção e Defesa Civil
SÃO DOMINGOS DO NORTE – ES

<http://saodomingosdonorte.es.gov.br>

email: defesacivilsdn@hotmail.com – tel.: (27)3742-0220 – (27)99897-2712



- Auxiliar na chegada das ações de apoio aos afetados pelas enchentes na zona rural do município.
- Manter o escoamento da produção agrícola, bem como a chegada das ações de apoio aos afetados pelas enchentes na zona rural do município;
- Realizar intervenções estruturais para correção do risco eminente;
- Definir as vias alternativas de deslocamento e evacuação em casos de desastres;
- Disponibilizar maquinário e servidores da Secretaria para auxiliar a Secretaria de Obras e Serviços Urbanos/Posto de Comando, nas ações de resposta ao evento;
- Prestar serviços de Laudo Técnico a COMPDEC toda vez que for solicitado.

Cessado o evento, serão feitas prévias vistorias pelo Setor Técnico da Secretaria Municipal de Agricultura, além de:

- Apoiar na reabilitação de pontes, estradas e bueiros danificados;
- Dar prioridade a manutenção de barragens que apresentem riscos de rompimento ou outros;
- Realizar a limpeza no prédio da Secretaria Municipal de Agricultura atingida pelas cheias dos rios.
- Acompanhar e registrar o retorno dos veículos e máquinas para a garagem da Prefeitura;
- Solicitar que após a limpeza no prédio da Secretaria os funcionários retomem suas atividades;
- Apresentar relatórios de danos causados nos veículos e máquinas;
- Apresentar relatório geral dos prejuízos na agropecuária do município.

7.2.8 Secretaria Municipal de Obras e Serviços Urbanos de São Domingos do Norte.



COMPDEC

Coordenadoria Municipal de Proteção e Defesa Civil
SÃO DOMINGOS DO NORTE – ES

<http://saodomingosdonorte.es.gov.br>

email: defesacivilsdn@hotmail.com – tel.: (27)3742-0220 – (27)99897-2712



Os problemas urbanos no município são diversos e dependem da ação proativa baseada em conhecimentos técnicos desta Secretaria para garantir o bem-estar da população e o correto planejamento de um progresso sustentável para as gerações futuras, principalmente em épocas de desastres naturais.

Essa Secretaria tem como atribuições a execução, manutenção, conservação e restauração das obras e serviços de infraestrutura rodoviária municipal, compreendendo a conservação, restauração das rodovias municipais, e de sua expansão, incluídas suas obras estruturais, como pontes, pontilhões e bueiros, abertura de novas rodovias e a construção de obras estruturais. Bem como,

E tem como responsabilidades primárias de preparação e de monitoramento em períodos de deslizamento de terra e inundações:

- Garantir a manutenção, limpeza e conservação das ruas, praças, avenidas, parques, canais, canaletas e rios do Município;
- Propiciar o funcionamento da iluminação pública; implantação e fiscalização das posturas municipais relativas à urbanização pública;
- Elaborar e assegurar políticas de gestão do trânsito e prestar colaboração à Defesa Civil, tendo por finalidade:
 - Manter o escoamento pluvial das canaletas e sarjetas desobstruindo quando necessário;
 - Apoiar a engenharia na execução de obras de drenagem superficial e emergencial;
 - Realizar a desobstrução das estradas e ruas;
 - Realizar limpeza dos rios e córregos;



COMPDEC

Coordenadoria Municipal de Proteção e Defesa Civil
SÃO DOMINGOS DO NORTE – ES

<http://saodomingosdonorte.es.gov.br>

email: defesacivilsdn@hotmail.com – tel.: (27)3742-0220 – (27)99897-2712



- Colaborar com a assistência social do município na evacuação das famílias das áreas de risco fornecendo mão de obra para o transporte de mobília;
- Garantir a fiscalização das áreas de interesse ambiental e de risco, impedindo novas ocupações;
- Providenciar máquinas e equipamentos de limpeza para atuação;
- Remover lixos nas áreas sinistradas;
- Definir uma escala de plantão;
- Manter estado de prontidão através de Chamamento Interno de Pessoal;
- Apoiar na reabilitação de pontes, estradas e bueiros danificados;

No momento de Atenção e Alerta a Secretaria Municipal de Obras e serviços urbanos deve:

- Ativar o plano de chamadas interno
- Apresentar ao Centro de Comando, relatório de situação das estradas vicinais;
- Acompanhar a Defesa Civil nas vistorias realizadas em áreas de risco;
- Realizar em conjunto com a Secretaria de Educação a retirada da mobília das repartições públicas;
- Realizar cadastro dos pertences retirados;
- Apoiar a Secretaria de Educação no transporte da mobília para os Depósitos Públicos
- Realizar a desobstrução de canaletas e bueiros;

Na reabilitação de Cenários, essa Secretaria, irá priorizar:

- Dar baixa no inventário de pertences retirados;
- Realizar a desobstrução de canaletas e bueiros;



COMPDEC

Coordenadoria Municipal de Proteção e Defesa Civil
SÃO DOMINGOS DO NORTE – ES

<http://saodomingosdonorte.es.gov.br>

email: defesacivilsdn@hotmail.com – tel.: (27)3742-0220 – (27)99897-2712



- Realizar limpeza das ruas;
- Desobstruir as vias e estradas vicinais.
- Recuperar estradas, ruas, pontes, bueiros e edificações públicas;
- Apresentar relatório geral de danos em pontes e vias;

7.2.9 Secretaria Municipal de Saúde de São Domingos do Norte.

A Secretaria Municipal de Saúde tem como objetivo geral organizar e orientar as atividades de profissionais e serviços de saúde no enfrentamento de desastres naturais, tais como alagamentos, enxurradas, enchentes, deslizamentos de terra e outros eventos relacionados ao aumento da pluviosidade no município de Itaguaçu, de forma a aperfeiçoar a capacidade de resposta rápida diante dos prováveis efeitos adversos de tais eventos sobre a população local.

Objetivos Específicos:

- Instituir um Grupo de Trabalho, no âmbito do setor saúde, para enfrentamento a situação de desastre natural;
- Estabelecer locais que servirão como referência para a assistência ambulatorial e pré-hospitalar, bem como fluxo de pacientes graves e pontos estratégicos para apoio ao serviço de saúde, resgate de vítimas e apoio logístico;
- Definir protocolo para a assistência aos principais agravos esperados;
- Identificar e disponibilizar recursos humanos para executar ações de vigilância e atendimento;
- Assegurar que os insumos e medicamentos necessários ao atendimento em situação de desastre sejam fornecidos adequadamente;
- Definir e coordenar as ações de vigilância em saúde e as aplicáveis à população afetada, tais como desabrigados e desalojados;



COMPDEC

Coordenadoria Municipal de Proteção e Defesa Civil
SÃO DOMINGOS DO NORTE – ES

<http://saodomingosdonorte.es.gov.br>

email: defesacivilsdn@hotmail.com – tel.: (27)3742-0220 – (27)99897-2712



- Divulgar as informações para a população, imprensa e profissionais de saúde.
- Especificar medicamentos e os profissionais para cada ponto de apoio.
- Proceder à assistência pré-hospitalar e ações básicas de saúde pública nos abrigos;
- Agir preventivamente no controle de endemias, proceder à vacinação, caso haja necessidade, do pessoal envolvido nas ações de resposta;
- Colocar em estado de prontidão se necessário os Agentes Comunitários de Saúde, as Unidades de Saúde, que disponibilizarão atendimento para as emergências, com equipe mínima disponível, solicitando apoio intermunicipal caso seja necessário;
- Fornecer o hipoclorito de sódio para efetuar a limpeza e /ou higienização das casas e/ou empreendimento afetados pelas enchentes;
- Orientar na limpar, descontaminação, desinfetação e desinfestação do ambiente.
- Prestar serviços de Laudo Técnico a COMPDEC toda vez que for solicitado.

7.2.10 Secretaria Municipal de Educação de São Domingos do Norte

A Secretaria Municipal de Educação terá as seguintes atribuições:

- Contribuir para a atualização do plano de contingência;
- Auxiliar a Defesa Civil nas campanhas de comunidades residentes nas comunidades, Creches e Escolas;
- Contribuir com a Defesa Civil na estruturação/execução dos simulados de evacuação realizados nas comunidades em áreas de risco;
- Criar e acionar, sempre que for preciso, o plano de chamadas interno de profissionais (motoristas, merendeiras, pessoal de limpeza e outros);



COMPDEC

Coordenadoria Municipal de Proteção e Defesa Civil
SÃO DOMINGOS DO NORTE – ES

<http://saodomingosdonorte.es.gov.br>

email: defesacivilsdn@hotmail.com – tel.: (27)3742-0220 – (27)99897-2712



- Atualizar plano de chamada de veículos e contatos do Grupo de Ações da Educação;
- Garantir que o telefone fique ligado;
- Não sair da cidade sob qualquer motivo;
- Retirar as mobílias dos Centros de Educação Infantil e das Escolas Municipais, encaminhando para os abrigos públicos;
- Enviar os veículos de transporte coletivo para a Área de Espera para estacionamento;
- Retirar os materiais do almoxarifado local e levar para os abrigos seguros;
- Cadastrar os itens que derem entrada nos abrigos;
- Apoiar no preparo de alimento, limpeza e higiene nos Pontos de Apoio;
- Requisitar a assistência de caminhões pipa para limpeza nas escolas e creches atingidas pelas cheias dos rios;
- Solicitar a vistoria da Vigilância Sanitária;
- Conduzir e registrar o retorno das mobílias dos abrigos para as Creches e Escolas;
- Ceder os estabelecimentos de ensino próximo aos locais de emergência, para abrigamentos, se necessário;
- Gerenciar conjuntamente com a Secretaria de Ação Social os abrigos;
- Ficará responsável pelos recursos humanos para manutenção desses abrigos, designando cozinheiras, merendeiras e auxiliares de serviços 58 gerais para trabalho permanente nos alojamentos, ficando responsáveis pela preparação das refeições e limpeza desses espaços físicos;
- Promover conjuntamente com o Departamento de Esporte e Lazer e Departamento de Cultura, ações de fortalecimento da cidadania nos abrigos (atividades culturais, de lazer e entretenimento);
- Realizar campanhas para arrecadação de doativos para desabrigados;
- Localizar/matricular alunos das áreas atingidas.
- Prestar serviços de Laudo Técnico a COMPDEC toda vez que for solicitado.



COMPDEC

Coordenadoria Municipal de Proteção e Defesa Civil
SÃO DOMINGOS DO NORTE – ES

<http://saodomingosdonorte.es.gov.br>

email: defesacivilsdn@hotmail.com – tel.: (27)3742-0220 – (27)99897-2712



7.2.11 Secretaria Municipal de Administração de São Domingos do Norte

A Secretaria Municipal de Administração tem a finalidade de:

- Focar as ações de prevenção e socorro para as áreas consideradas vulneráveis ao desastre, principalmente, relacionados com os efeitos naturais (chuvas prolongadas ou súbitas, enxurradas, chuvas de granizo, vendavais e estiagem no intuito de melhor controlar e empregar os recursos disponíveis dos órgãos competentes, visando reduzir a vulnerabilidade, evitando danos humanos);
- Convocar todos os funcionários da Secretaria a comparecer em seus devidos locais de trabalho, quando houver o comunicado de possível enchente, para ajudar na remoção dos equipamentos, materiais e documentos levando-os para o 2º andar da sede da Prefeitura e precisamente os que possuem chaves de salas, almoxarifado, arquivo e demais.
- Proteger equipamentos que estiverem no almoxarifado da Prefeitura;
- Acessar o Almoxarifado para retirar equipamentos a serem utilizados no atendimento ao desastre, tais como materiais de higiene e limpeza, peças de manutenção de equipamentos e outros, encaminhando-os ao ponto de Apoio Central;
- Inventariar os materiais que forem retirados do Almoxarifado para posterior conferência.
- Dar suporte administrativo para estruturação e implementação da Coordenadoria Municipal de Defesa Civil.
- Suporte e apoio na criação do CNPJ e na utilização do Cartão de pagamento de Defesa Civil;
- Identificação no cadastro de contribuinte referentes à identificação da inscrição cadastral dos imóveis a serem demolidos;



COMPDEC

Coordenadoria Municipal de Proteção e Defesa Civil
SÃO DOMINGOS DO NORTE – ES

<http://saodomingosdonorte.es.gov.br>

email: defesacivilsdn@hotmail.com – tel.: (27)3742-0220 – (27)99897-2712



- Verificar a situação dos imóveis das famílias desabrigadas no Cadastro Municipal de Contribuinte (IPTU).
- Prestar serviços de Laudo Técnico a COMPDEC toda vez que for solicitado.

7.2.12 Secretaria Municipal de Meio ambiente de São Domingos do Norte

A Secretaria Municipal de Meio Ambiente de São Domingos do Norte, tem como âmbito de ação o planejamento, a coordenação, a execução e o controle das atividades relacionadas com à proteção do meio ambiente.

No momento de preparação e monitoramento de deslizamentos e inundações, a Secretaria é responsável por:

- Caberá ao Secretário equipe técnica da secretaria auxiliar nas vistorias de vazamentos e acidentes ocorridos com materiais que possam causar danos às pessoas e ao meio ambiente, determinando as ações pertinentes à regularização, bem como identificar possíveis áreas de risco associadas à ocorrência do evento (exemplo: deslizamentos, etc.) em auxílio ao setor Técnico da Defesa Civil;
- Realizar juntamente com outras Secretarias as retiradas de entulhos, volumes de lixos acumulados e desobstrução das vias públicas por máquinas e caminhões da Secretaria Municipal de meio ambiente e da secretaria municipal de obras e serviços urbanos, sendo depositados fora das áreas de Preservação Ambiental;
- Elaborar e executar projetos de recuperação de áreas degradadas;
- Acompanhar e solicitar a necessidade da limpeza do leito do rio São Domingos retirando possíveis entulhos e limpezas necessárias;



COMPDEC

Coordenadoria Municipal de Proteção e Defesa Civil
SÃO DOMINGOS DO NORTE – ES

<http://saodomingosdonorte.es.gov.br>

email: defesacivilsdn@hotmail.com – tel.: (27)3742-0220 – (27)99897-2712



- Solicitar e auxiliar nas licenças ambientais para a limpeza de córregos e rios;
- Fiscalizar construções irregulares em áreas de risco;
- Apoiar a Defesa Civil nas áreas afetadas por desastres em ações de socorro.
- Prestar serviços de Laudo Técnico a COMPDEC toda vez que for solicitado.

7.2.13 Procuradoria jurídica

- Respaldar legalmente todos os procedimentos da COMPDEC

7.2.14 Gabinete do prefeito

- Suporte a todas as decisões referentes à Coordenadoria da Defesa Civil;
- Elaborar junto com a COMPDEC campanha de conscientização e sua divulgação através de chamadas na Rádio Nova Onda FM, Jornal A Notícia e outros meios de comunicação, a fim de alertar a população sobre os riscos de alagamento e/ou deslizamentos que podem ocorrer em período de chuvas;
- Elaborar e confeccionar cartazes e panfletos, afim de no início das chuvas serem distribuídos e afixados em locais de maior fluxo de pessoas, objetivando conscientizar a população sobre o assunto;
- Criar um link informativo da COMPDEC no site da Prefeitura de São Domingos do Norte;
- Divulgar a existência da COMPDEC e suas atribuições junto às comunidades;
- Elaborar notas à imprensa a fim de alertar a população, a partir de relatório emitido pela COMPDEC.

7.2.15 INCAPER

- Orientar os agricultores quanto ao uso e conservação dos recursos hídricos;
- Orientar os agricultores com foco na prevenção aos desastres naturais como as enchentes e inundações;



COMPDEC

Coordenadoria Municipal de Proteção e Defesa Civil
SÃO DOMINGOS DO NORTE – ES

<http://saodomingosdonorte.es.gov.br>

email: defesacivilsdn@hotmail.com – tel.: (27)3742-0220 – (27)99897-2712



- Disponibilizar dados e informações técnicas, essenciais e que auxiliem a Defesa Civil Estadual e Municipal;
- Verificar juntos às Associações e agricultores, danos decorrentes de eventos de desastre, por enxurradas, inundações e alagamentos;
- Apoiar ações preventivas da Defesa Civil Estadual e Municipal.
- Prestar serviços de Laudo Técnico a COMPDEC toda vez que for solicitado.

7.2.16 IDAF

- Prestar apoio às instituições em precipitações volumosas para monitorar a segurança das barragens;
- Elaborar e manter cadastro de barragens de acumulação e reserva hídrica;
- Apoiar a Defesa Civil Municipal em intervenções apontadas como necessárias para prevenção de desastres.
- Prestar serviços de Laudo Técnico a COMPDEC toda vez que for solicitado.

7.2.17 Polícia militar

- Informar a Defesa Civil Estadual ou Municipal, irregularidades de terreno, de casas, edificações, durante o serviço de ronda.
- Planejar a ação policial em situação de risco e de desastres na identificação e localização de grupos vulneráveis.
- No recebimento de alerta manter canal aberto com a Defesa Civil Estadual e Municipal para em caso de apoio em ocorrência de desastre;
- Disponibilizar equipes se houver necessidade enquanto durar a situação de anormalidade.
- Intensificar o patrulhamento próximo às áreas sinistradas coibindo saques e/ou vandalismos;



COMPDEC

Coordenadoria Municipal de Proteção e Defesa Civil
SÃO DOMINGOS DO NORTE – ES

<http://saodomingosdonorte.es.gov.br>

email: defesacivilsdn@hotmail.com – tel.: (27)3742-0220 – (27)99897-2712



- Intensificar policiamento ostensivo em áreas afetadas, visando à preservação da ordem pública;
- Auxiliar em buscas e salvamento com emprego de cães farejador, quando este for solicitado.
- Uso do setor de Inteligência para identificar condutas suspeitas que possam desencadear problemas de convivência social, quando houver compartilhamento de ambientes coletivos com mulheres e crianças;
- Se possível, disponibilizar segurança para vigiar abrigos, equipamentos, etc.
- Apoiar na localização de munícipes, dando prioridade ao grupo de vulneráveis;
- Auxiliar como força de segurança da distribuição de donativos;
- Garantir a segurança e o respeito às ações da Defesa Civil;

7.2.18 Corpo de Bombeiros de Colatina

- Parceiros efetivos em todas as ações;
- Dar apoio a COMPDEC para realização de palestras em comunidades vulneráveis;
- Solicitar apoio aos demais órgãos de Segurança Pública do Estado;
- Realizar operações de busca e salvamento, priorizando socorros de urgência em caso de desastre em massa.



COMPDEC

Coordenadoria Municipal de Proteção e Defesa Civil
SÃO DOMINGOS DO NORTE – ES

<http://saodomingosdonorte.es.gov.br>

email: defesacivilsdn@hotmail.com – tel.: (27)3742-0220 – (27)99897-2712



8 RESTAURAÇÃO DA NORMALIDADE

Após o período de anormalidade (enchentes, inundações, deslizamento e movimentos de massa), deverão ser realizadas vistorias prévias pela COMPDEC e Técnicos da Vigilância Sanitária Municipal e Setor de Engenharia da Municipalidade, afim de avaliar a situação das edificações (comprometimento estrutural) e possíveis riscos de contaminação.

Os entulhos, resíduos sólidos serão retirados em ação conjunta pelas Secretarias Municipais de Obras e Serviços Urbanos e de Agricultura, assim como a desobstrução das vias públicas, devendo ser depositas em locais apropriados.

8.1 CRITÉRIOS E AUTORIDADE

Os critérios de ativação e desmobilização a serem adotados pelo Programa de Defesa Civil Municipal, obedecerão ao que dispõe o Plano de Contingência a ser adotado em caso de desastres naturais estando vinculados ao Gabinete do Prefeito que junto com a Coordenação Municipal de Proteção e Defesa Civil determinará quais serão os critérios e as medidas emergenciais a serem tomadas.

8.2 ATIVAÇÃO

A ativação do PLAMCON caberá ao Prefeito Municipal e/ou ao Coordenador de Defesa Civil.

8.3 CRITÉRIOS

O PLAMCON será ativado sempre que forem constatadas as condições e pressupostos que caracterizam cenários de risco previsíveis, seja pela evolução das informações monitoradas, pela ocorrência do evento ou pela dimensão do impacto, em especial:



COMPDEC

Coordenadoria Municipal de Proteção e Defesa Civil
SÃO DOMINGOS DO NORTE – ES

<http://saodomingosdonorte.es.gov.br>

email: defesacivilsdn@hotmail.com – tel.: (27)3742-0220 – (27)99897-2712



Quando a precipitação monitorada pelos boletins meteorológicos for superior ou igual a 80 mm ou com um longo e seguido período de precipitação pluviométrica;

Quando o nível dos Rios São Domingos e Rio São José alcançar a marca de 3,0 (três metros) acima do normal;

Quando a ocorrência de fortes chuvas ou enxurradas nas cabeceiras ou nos Municípios vizinhos como Águia Branca e São Gabriel da Palha;

Quando se verifica a ocorrência de deslizamentos em vários pontos do município com a queda de barreiras e obstrução parcial ou total das vias de acesso.

8.4 AUTORIDADE

O PLAMCON poderá ser ativado pelas seguintes autoridades:

COMPDEC - Coordenação de Proteção e Defesa Civil e/ou Gabinete do Prefeito;

8.5 PROCEDIMENTO

Após a decisão formal de ativar o PLAMCON as seguintes medidas serão desencadeadas:

O Coordenador da Defesa Civil juntamente com o gabinete do prefeito, determinarão a ativação do plano bem como a instalação do posto de comando;

Instalação do posto de comando no Gabinete do Prefeito ou outro local pré-estabelecido;

Monitoramento e compilação das informações que foram coletadas observando a procedência e a veracidade das mesmas;

Mobilização dos pontos estratégicos para entrada imediata em ação;



COMPDEC

Coordenadoria Municipal de Proteção e Defesa Civil
SÃO DOMINGOS DO NORTE – ES

<http://saodomingosdonorte.es.gov.br>

email: defesacivilsdn@hotmail.com – tel.: (27)3742-0220 – (27)99897-2712



Definição do tipo de ativação/atenção, alerta, alarme ou resposta de acordo com a motivação e a gravidade das informações colhidas;

Os órgãos mobilizados ativarão os protocolos internos definidos de acordo com o nível da ativação (atenção, alerta, alarme, resposta);

Instalação da Central de emergência em local que sua atuação possa ser garantida;

Verificação do andamento das medidas pertinentes após a devida ativação do plano em qualquer dos seus níveis.

8.6 DESMOBILIZAÇÃO

Caberá aos mesmos órgãos que realizaram as ações citadas neste plano realizar a desmobilização.

8.7 CRITÉRIOS

O Plano de Contingência será desmobilizado sempre que forem constatadas as condições e pressupostos que descaracterizam um dos cenários de risco previstos, seja pela evolução das informações monitoradas, pela não confirmação da ocorrência do evento ou pela dimensão do impacto, em especial:

Quando a evolução da precipitação após a ativação do plano, monitorada pela Coordenação de Proteção e Defesa Civil cessar ou voltar a sua condição de normalidade;

Quando a evolução do nível dos Rios São Domingos e Rio São José for considerado normal após a ativação do plano.

8.8 AUTORIDADE

O Plano de Contingência poderá ser desmobilizado pelas seguintes autoridades:



COMPDEC

Coordenadoria Municipal de Proteção e Defesa Civil
SÃO DOMINGOS DO NORTE – ES

<http://saodomingosdonorte.es.gov.br>

email: defesacivilsdn@hotmail.com – tel.: (27)3742-0220 – (27)99897-2712



Coordenação de Proteção e Defesa Civil, Gabinete do Prefeito Municipal e outras autoridades envolvidas na operação.



COMPDEC

Coordenadoria Municipal de Proteção e Defesa Civil
SÃO DOMINGOS DO NORTE – ES

<http://saodomingosdonorte.es.gov.br>

email: defesacivilsdn@hotmail.com – tel.: (27)3742-0220 – (27)99897-2712



9 PROCEDIMENTO

Após a decisão formal de desmobilizar o Plano de Contingência as seguintes medidas serão desencadeadas:

Os órgãos mobilizados ativarão os protocolos internos definidos de acordo com o nível da desmobilização (total ou retorno a uma situação anterior);

A Central de emergência será desativada com restabelecimento dos serviços essenciais em seus locais de origem;

Os pontos considerados estratégicos serão comunicados da desmobilização devendo estes alertar a comunidade do restabelecimento da normalidade;

O Coordenador de Proteção e Defesa Civil desmobilizará o plano de chamada e o posto de comando, mantendo a compilação das informações para medidas posteriores.



COMPDEC

Coordenadoria Municipal de Proteção e Defesa Civil
SÃO DOMINGOS DO NORTE – ES

<http://saodomingosdonorte.es.gov.br>

email: defesacivilsdn@hotmail.com – tel.: (27)3742-0220 – (27)99897-2712



NÍVEL	CRITÉRIO DE ENTRADA DOS NÍVEIS	AÇÕES ESPECÍFICAS
ESTADO DE OBSERVAÇÃO	—	-Acompanhamento diário das previsões meteorológicas; -Acompanhamento diário dos índices pluviométricos.
ESTADO DE ATENÇÃO	-Cota do rio atingindo 20% da cota de transbordo; -Previsão meteorológica com índices pluviométricos a partir de 2,55mm nos próximos 03 (três) dias nos Municípios a montantes; -Precipitação hídrica acumulada nos três últimos dias, no Município a montante, a partir de 10mm.	-Vistoria de campo nas áreas de risco intensificado; -Medição local da cota do rio de 06 em 06 horas; -Verificação da cota dos rios dos municípios a montante de 06 em 06 horas; -Verificação de área da precipitação hídrica no município e nos municípios a montante; -Verificação das condições dos abrigos provisórios para possível ocupação.
ESTADO DE ALERTA	-Cota do rio atingindo 50% da cota de transbordo; -Previsão meteorológica com índices pluviométricos a partir de 12,55mm nos próximos 03 (três) dias nos municípios a montante; -Precipitação hídrica acumulada nos 03 (três) últimos dias, no município	-Prontidão dos abrigos provisórios; -Vistoria de campo nas áreas de risco intensificado; -Medição local da cota do rio de 2 em 2 horas; -Verificação da cota dos rios dos municípios a montante de 2 em 2 horas;



COMPDEC

Coordenadoria Municipal de Proteção e Defesa Civil
SÃO DOMINGOS DO NORTE – ES

<http://saodomingosdonorte.es.gov.br>

email: defesacivilsdn@hotmail.com – tel.: (27)3742-0220 – (27)99897-2712



	e municípios a montantes, a partir de 25mm.	-Verificação da cota hídrica precipitada no município através de pluviômetro e nos municípios a montante, 3 vezes ao dia, 7, 12 e 17 horas.
ESTADO ALERTA MÁXIMO	DE -Cota do rio ultrapassando 95% do transbordo; -Registro de inundações nos logradouros públicos e nas edificações situadas nas áreas ribeirinhas do município; -Previsão meterológica com índices pluviométricos a partir de 30mm nos próximos 3 (três) dias nos municípios a montante; -Precipitação hídrica acumulada nos 3 (três) últimos dias, no município e nos municípios a mutante a partir de 50mm.	 -Ativação imediata dos abrigos; -Remoção dos habitantes das áreas de risco; -Operações intensificadas de busca e salvamento; -Remoção de bens móveis dos moradores relocados; -Medição local e a montante da cota do rio de 1 em 1 hora; -Verificação da cota hídrica precipitada no município através de pluviômetro e nos municípios a montante; -Declaração de estado de anormalidade no município se necessário for.



COMPDEC

Coordenadoria Municipal de Proteção e Defesa Civil
SÃO DOMINGOS DO NORTE – ES

<http://saodomingosdonorte.es.gov.br>

email: defesacivilsdn@hotmail.com – tel.: (27)3742-0220 – (27)99897-2712



NÍVEL	ESTADO DE OBSERVAÇÃO
CRITÉRIOS DE ENTRADA	Início do período de vigência
CRITÉRIOS DE SAÍDA	Término do período de vigência
COMPDEC	<ul style="list-style-type: none">-Conscientização e treinamento constante da população das áreas de risco, inclusive com o envolvimento da mídia;-Estudo dos danos e prejuízos possíveis e das ações mitigadoras;-Estudo das ameaças secundárias;-Obtenção diária de dados pluviométricos e fluviométricos;-Avaliação da necessidade de MUDANÇA DE NÍVEL.



COMPDEC

Coordenadoria Municipal de Proteção e Defesa Civil
SÃO DOMINGOS DO NORTE – ES

<http://saodomingosdonorte.es.gov.br>

email: defesacivilsdn@hotmail.com – tel.: (27)3742-0220 – (27)99897-2712



NÍVEL	ESTADO DE ATENÇÃO
CRITÉRIOS DE ENTRADA	<ul style="list-style-type: none">- Cota dos Rios São Domingos ou Rio São José atingindo 50% da cota de transbordo;- Previsão meteorológica com índices pluviométricos entre 30mm e 50mm nos próximos 03 dias nos municípios a montante;- Precipitação hídrica acumulada nos três últimos dias, nos municípios a montante, entre 20mm e 30mm.
CRITÉRIOS DE SAÍDA	<ul style="list-style-type: none">- Cota dos Rios São Domingos ou Rio São José para menos de 65% da cota de transbordo;- Previsão meteorológica indicando índices pluviométricos inferiores a 20mm nos 05 (cinco) próximos dias nos municípios a montante.
COMPDEC	<ul style="list-style-type: none">- Declarar MUDANÇA DE NÍVEL;- Comunicar as Regionais de Defesa Civil sobre MUDANÇA DE NÍVEL;- Realizar vistoria de campo nas áreas de risco intensificado visando verificar o aumento do grau de vulnerabilidade do cenário geográfico e da comunidade;- Transmissão à CEDEC dos dados pluviométricos e fluviométricos dentro de município, de 06 em 06 horas;- Realizar reuniões com os Secretários Municipais, atualizando-os sobre os acontecimentos e sobre as medidas a serem adotadas;- Avaliação da necessidade de MUDANÇA DE NÍVEL.
NÍVEL	ESTADO DE ALERTA MÁXIMO
CRITÉRIOS DE ENTRADA	<ul style="list-style-type: none">- Cota dos Rios São Domingos ou Rio São José ultrapassando a cota de transbordo acima de 30cm;- Registro de inundações nos logradouros públicos e nas edificações situadas no município;- Previsão meteorológica indicando chuvas nos próximos dias nos municípios a montante.
CRITÉRIOS DE SAÍDA	<ul style="list-style-type: none">- Cota dos Rios São Domingos ou Rio São José diminuindo para menos de 30cm do que a cota de transbordo;
Observações	



COMPDEC

Coordenadoria Municipal de Proteção e Defesa Civil
SÃO DOMINGOS DO NORTE – ES

<http://saodomingosdonorte.es.gov.br>

email: defesacivilsdn@hotmail.com – tel.: (27)3742-0220 – (27)99897-2712



	<ul style="list-style-type: none">- Previsão meteorológica indicando ausência de chuvas nos próximos dias nos municípios a montante.
COMPDEC	<ul style="list-style-type: none">- Declarar MUDANÇA DE NÍVEL;- Comunicar à CEDEC sobre a MUDANÇA DE NÍVEL;- Transmissão 2 vezes ao dia à CEDEC dos dados pluviométricos e fluviométricos coletados;- Remoção dos habitantes de todas as áreas de risco;- Operações intensificadas de busca e salvamento;- Intensificação das operações de remoção de bens móveis dos moradores realocados;- Medição local e a montante da cota dos Rios São Domingos ou Rio São José de 02 em 02 hora, repassando esses dados à CEDEC;- Intensificar a implementação do Plano de Contingência;- Assistência intensificada aos desabrigados situados nos abrigos provisórios e aos desalojados;- Vistorias de campo em todas as áreas de risco;- Verificação da quantidade hídrica precipitada no Município através de pluviômetro e nos Municípios a montante, às 07 horas e às 17 horas;- Contabilização dos desalojados, desabrigados, deslocados, das edificações danificadas e destruídas enviando esses dados à CEDEC, pelos menos 02 vezes ao dia;- Assessorar o Prefeito na Declaração de Situação de Emergência ou de Estado de Calamidade Pública se necessário for;- Transmitir à CEDEC as necessidades emergenciais do Município;- Solicitar apoio operacional e técnico à CEDEC, às Concessionárias de Serviços Essenciais e aos órgãos de resposta e de apoio.



COMPDEC

Coordenadoria Municipal de Proteção e Defesa Civil
SÃO DOMINGOS DO NORTE – ES

<http://saodomingosdonorte.es.gov.br>

email: defesacivilsdn@hotmail.com – tel.: (27)3742-0220 – (27)99897-2712



10 DESLIZAMENTO E MOVIMENTOS DE MASSA

NÍVEL	CRITÉRIO DE ENTRADA DOS NÍVEIS	AÇÕES ESPECÍFICAS
ESTADO DE OBSERVAÇÃO		<ul style="list-style-type: none">- Acompanhamento diário dos índices pluviométricos;- Utilização das informações contidas no Banco de Dados e atualização das mesmas;
ESTADO DE ATENÇÃO	<ul style="list-style-type: none">- Acúmulo de chuva em 3 dias da ordem de 60mm e- Previsão meteorológica indicando chuvas nos próximos dias	<ul style="list-style-type: none">- Vistorias de campo nas áreas de risco.
ESTADO DE ALERTA	<ul style="list-style-type: none">- Registro de feições de instabilidade nas áreas de risco ou suas proximidades.	<ul style="list-style-type: none">- Remoção preventiva dos moradores das áreas de risco iminente.
ESTADO DE ALERTA MÁXIMO	<ul style="list-style-type: none">- Registro de Deslizamentos nas áreas de risco ou em suas proximidades e;- Previsão meteorológica indicando chuvas nos próximos dias.	<ul style="list-style-type: none">- Remoção dos habitantes das áreas de risco iminente;- Operações intensificadas de busca e salvamento;- Remoção de bens móveis dos moradores realocados;- Verificação da Quantidade hídrica precipitada no Município através de pluviômetro;- Declaração de Estado de Anormalidade no Município, se necessário for.

NÍVEL	ESTADO DE OBSERVAÇÃO
CRITÉRIOS DE ENTRADA	<ul style="list-style-type: none">- Início do Período de Vigência.
CRITÉRIOS DE SAÍDA	<ul style="list-style-type: none">- Término do Período de Vigência.



COMPDEC

Coordenadoria Municipal de Proteção e Defesa Civil
SÃO DOMINGOS DO NORTE – ES

<http://saodomingosdonorte.es.gov.br>

email: defesacivilsdn@hotmail.com – tel.: (27)3742-0220 – (27)99897-2712



COMPDEC	<ul style="list-style-type: none">- Elaboração de Plano de Ação específico para o Município;- Dimensionamento de recursos humanos e materiais para a efetivação do PLAMCON;- Conscientização da população das áreas de risco;- Obtenção do dado pluviométrico;- Cálculo do acumulado de chuva em 3 dias;- Cálculo do valor do CCM;- Transmissão à CEDEC dos dados pluviométricos, CCM, acumulado de chuva em 3 dias e nível vigente.
----------------	--

NÍVEL	ESTADO DE ALERTA
CRITÉRIOS DE ENTRADA	<ul style="list-style-type: none">- Registro de trincas, degraus de abatimento ou qualquer outra feição de instabilidade que indique a possibilidade de escorregamento observado através da vistoria de campo, tanto nas áreas de risco quanto fora delas;
CRITÉRIOS DE SAÍDA	<ul style="list-style-type: none">- Previsão de não ocorrência de chuvas com tendências de longa duração de qualquer intensidade;- Restauração do sistema de drenagem e recuperação das vias de acesso e circulação;- Parecer favorável do DRM, do CPRM, e do CCO inclusive quanto a necessidade de execução do conjunto de medidas previstas neste nível.
COMPDEC	<ul style="list-style-type: none">- Declarar mudança de nível;- Comunicar à CEDEC e à CCO sobre mudança de nível;- Realizar vistorias de campo;- Retirada da população das áreas de risco eminente;- Transmissão à CEDEC do dado pluviométrico, CCM, acumulado de chuvas em 3 dias de nível vigente;- Agilizar os meios necessários para Possível retirada da população das demais áreas de risco;- Avaliação das necessidades de mudança de nível.



COMPDEC

Coordenadoria Municipal de Proteção e Defesa Civil
SÃO DOMINGOS DO NORTE – ES

<http://saodomingosdonorte.es.gov.br>

email: defesacivilsdn@hotmail.com – tel.: (27)3742-0220 – (27)99897-2712



NÍVEL	ESTADO DE ALERTA MÁXIMO
CRITÉRIOS DE ENTRADA	<ul style="list-style-type: none">- Registro de ocorrência de qualquer escorregamento nas áreas de risco ou em suas proximidades;- Previsão de ocorrência de chuvas com tendência de longa duração de qualquer intensidade.
CRITÉRIOS DE SAÍDA	<ul style="list-style-type: none">- Previsão de não ocorrência de chuvas com tendência de longa duração de qualquer intensidade;- Restauração do sistema de drenagem e recuperação das vias de acesso e circulação;- Parecer favorável do CEDEC e do CPRM, inclusive quanto a uma necessidade de execução do conjunto de medidas previstas neste nível.
COMPDEC	<ul style="list-style-type: none">- Comunicar à CEDEC sobre a mudança de nível;- Proceder à retirada da população das áreas de risco e demais áreas necessárias;- Transmissão à CEDEC dos dados pliviométricos, CCM, acumulado de chuvas em 3 dias nível vigente;- Avaliação de necessidade de mudança de nível.