

SETORIZAÇÃO DE ÁREAS EM ALTO E MUITO ALTO RISCO A MOVIMENTOS DE MASSA, ENCHENTES E INUNDAÇÕES

Cariacica - ES
Setembro de 2018

ES_CARIACI_SR_EXEMPLO_CPRM
Bairro Itanguá - Ruas Clarício Alves Ribeiro
UTM - 24K, 355138m E, 7751586m N (SIRGAS2000)

Descrição: Encosta com aproximadamente de 20 mts de altura e inclinação superior a 40°. O talude possui um processo de corte em seu sopé com aproximadamente 8 mts com inclinação superior a 60°, com evidências de antigos movimentos de massa (**Figuras 1 e 2**). O setor apresenta pelo menos uma família de descontinuidade paralela ou plano de corte do paredão (**Figura 3**), e em sua parte superior foi observado a presença de lançamento de águas servidas, lixo, entulho e vegetação que pode elevar o grau de risco do setor (**Figura 4**). Parte do setor esta passando por processo de intervenção (**Figura 5**). Já em outra parte foi observada uma necessidade de uma atenção (**Figura 6**).

Tipologia do processo: Deslizamento planar

Grau de risco: Alto

Quantidade de imóveis em risco: 9

Quantidade de pessoas em risco: 36

OBS: ¹ O número de pessoas e moradias é aproximado, devendo a Defesa Civil realizar a contagem exata dentro do setor.

² Os locais que atualmente não possuem moradias, mas apresentam características topográficas e geológicas semelhantes a este setor podem no futuro se tornar áreas de risco caso construções ou intervenções inadequadas sejam realizadas.

Sugestões de intervenção

- Desenvolver estudos geotécnicos detalhados para avaliar a possibilidade de implantação de obras de contenção adequadas ao longo da encosta visando impedir o início da movimentação e/ou a interrupção da movimentação;
- Implantação de políticas de controle urbano para inibir futuras construções e ocupações no setor de risco;
- Formação de líderes comunitários para apoiar a Defesa Civil Municipal;
- Palestras visando uma conscientização em relação as áreas de risco do município.



1



2

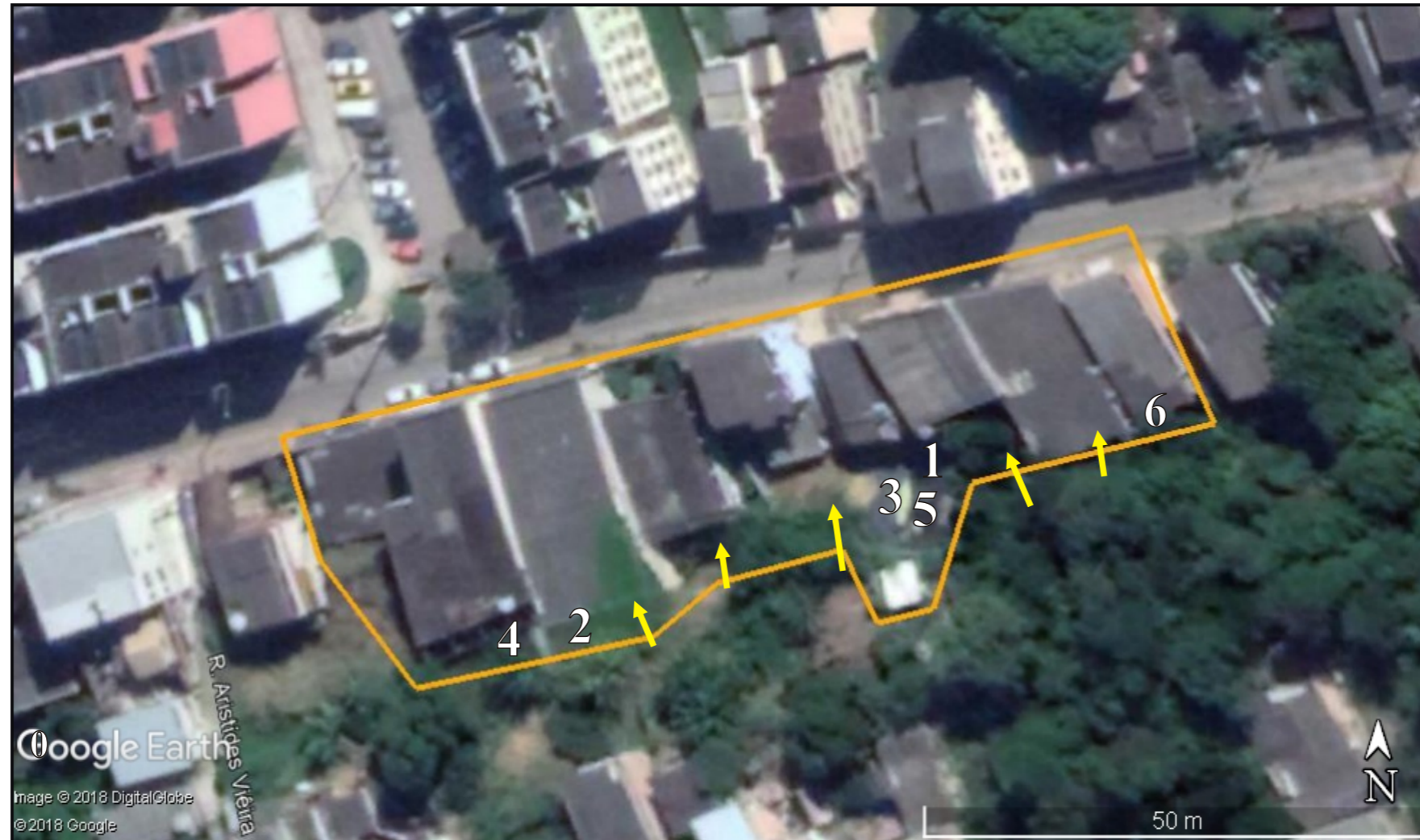


Imagem: Google Earth



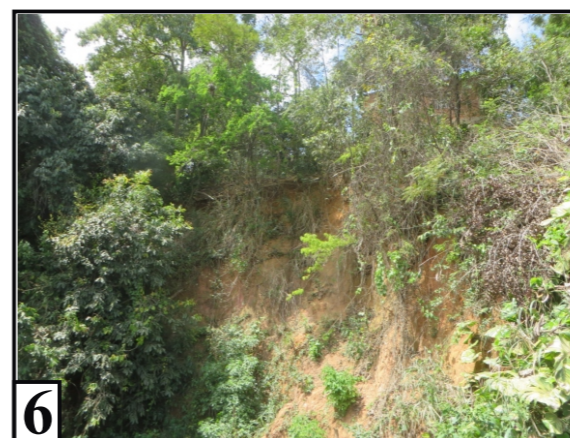
3



4



5



6

Legenda: Delimitação do setor de risco Sentido do movimento de massa Sentido da drenagem

Notas

- 1- As informações contidas nesta prancha se baseiam exclusivamente em observações de campo e avaliações qualitativas;
- 2- Recomenda-se que qualquer intervenção estrutural deve ser embasada por estudos geológico-geotécnicos e/ou hidrológicos;
- 3- O grau de risco e geometria dos setores são dinâmicos, o que torna necessário a atualização periódica do trabalho.

Equipe técnica
Curso Básico de Percepção e Mapeamento
de Risco Geológico e Hidrológico